



**Übersicht der Sorteneigenschaften**  
(unter holländischen Verhältnissen)

		Akira	Amanda	Dura	Endeavour	Eos	Forza	Granola	Labella	Lanorma	Laperla	Leoni	Ludmilla	Minerva	Miranda	Princess	Sprint	Taisiya	Toscana	Ultra	Vitesse
<b>ERLÄUTERUNG</b>	Kartoffelnematoden	A	ADE	A	A	A	ADE	A	A	AD	AD	A	A	A	A	A	A	A	A	A	A
	Krebs	R	AN	R	AN	R	AN	AN	R	R	R	R	R	R	R	AN	R	AN	AN	AN	R
Kartoffelnematoden ABCDE=pathotype AN =anfällig	Reifezeit	MS	MF	MS	MF	MS	F	MS	MF	MF	EF	EF	MF	EF	F	F	EF	MF	MF	MF	F
	Krautentwicklung	8	8	8	8	7	7	8	7	7	7	7	8	7	7	7	7	7	8	7	7
Krebs R =Resistenz AN =anfällig	Schalensfarbe	G	G	R	G	HG	G	G	R	HG	HG	G	G	HG	G	G	G	HG	G	G	G
	Fleischfarbe	G	HG	G	G	HG	G	G	G	HG	HG	G	HG	HG	G	G	HG	G	HG	HG	HG
	Knollenform	O	RO	O	RO	O	LO	R	LO	RO	RO	RO	LO	RO	OL	RO	RO	OR	RO	OL	O
	Augenlage	7	7	8	7	8	8	8	8	8	7	8	8	7	7	8	7	8	8	7	8
Reifezeit EF =extra-früh F =früh MF =mittel-früh MS =mittel-spät	Knollen pro Pflanz	12	15	8	13	12	10	12	14	12	12	10	13	8	12	16	8	15	16	8	12
	Knollengröße	7	7	8	7	8	7	7	7	8	8	8	7	7	7	6	8	8	7	8	7
	Ertrag	8	8	8	7	8	7	7	7	8	8	7	7	7	7	8	7	8	8	8	7
	Stärkegehalt	6	8	6	8	6	7	6	6	6	4	5	8	5	7	4	7	5	6	6	6
	Keimruhe	7	7	8	7	9	7	9	6	7	7	6	8	6	7	6	7	7	6	7	6
Schalensfarbe G =gelb HG =hellgelb R =rot	Blattroll-Virus	5	7	7	9	5	7	7	7	7	7	7	7	6	7	4	6	9	4	6	8
	A-Virus	5	8	8	8	8	7	8	7	6	7	7	7	R	6	8	7	7	7	7	8
	X-Virus	9	7	9	9	8	7	7	7	8	7	8	7	R	6	8	6	6	7	7	6
	Y-Virus	7	5	9	6	8	7	8	5	9	8	9	6	9	6	9	8	5	6	6	9
Fleischfarbe G =gelb HG =hellgelb	Krautfäule	6	6	5	5	6	5	6	4	4	7	5	4	4	5	5	5	5	5	5	6
	Knollenfäule	6	8	7	7	5	6	6	6	6	7	7	8	5	8	8	6	8	6	7	6
Knollenform R =rund O =oval L =lang	Schorf	7	7	6	6	7	5	7	7	7	5	6	8	5	6	6	5	6	8	6	6
	Blaufleckigkeit	7	6	8	6	7	7	7	7	7	7	7	6	8	7	7	7	8	7	7	7
	Durchwuchs	6	8	8	8	7	7	7	8	8	8	8	6	8	8	6	9	8	6	7	7
	Dürre	7	7	8	9	7	7	7	8	8	8	8	6	6	8	7	7	8	7	7	7
	Eisenfleckigkeit	7	5	7	8	7	6	4	7	6	7	8	9	8	8	6	8	7	7	7	6
	Hohlherzigkeit	7	8	7	6	6	7	7	6	8	8	8	8	8	8	7	8	8	8	7	8
	Wachstumsrisse	7	8	7	8	6	7	8	6	8	6	7	8	7	7	7	8	8	9	6	8
	Beschädigungempf	7	6	7	7	6	6	6	6	6	7	6	7	7	7	6	6	7	8	6	7

# Akira



**DEN HARTIGH BV**  
pommes de terre - potatoes - kartoffeln

P.O.Box 3  
8300 AA EMMELOORD  
Netherlands

phone +31-527-298000  
telefax +31-527-298001  
info@denhartigh-potato.nl

## Sortenbeschreibung

<b>Reifezeit</b>	mittelspät
<b>Pflanze</b>	hoch ziemlich rasch entwickelnd gut deckend blüht wenig Blüten weiß
<b>Knollen Form</b>	oval Augenlage flach sehr groß
<b>Schalensfarbe</b>	gelb
<b>Fleischfarbe</b>	gelb
<b>Ertrag</b>	sehr hoch
<b>Qualität</b>	vorwiegend festkochend verfärbt nicht nach dem Kochen Stärkegehalt ziemlich hoch
<b>Krautfäule</b>	gering anfällig
<b>Knollenfäule</b>	gering anfällig
<b>Virus</b>	mäßig anfällig
<b>A</b>	gering anfällig
<b>Yn</b>	sehr gering anfällig
<b>X</b>	mäßig anfällig
<b>Blattroll</b>	mäßig anfällig
<b>Kartoffelnematoden</b>	resistent A (Ro1)
<b>Krebs</b>	resistent
<b>Schorf</b>	sehr gering anfällig
<b>Trockenheit</b>	gering anfällig



Kreuzung: Nicola x Gloria

## Notizen für den Anbau

<b>Boden</b>	meist geeignet für Sand und leichte Kleiböden
<b>Düngung</b>	<b>N</b> beste Ergebnisse bei 80% des ortsüblichen Niveaus <b>P</b> ortsübliches Niveau <b>K</b> ortsübliches Niveau
<b>Unkraut</b>	mäßig empfindlich für SENCOR; maximale Aufwandmenge 500 gr pro Hektar
<b>Keimhemmung</b>	zur Vermeidung von Schalenverätzungen wird die Verwendung von Keimhemmungsmitteln nicht empfohlen
<b>Lagerung</b>	gut, am besten bei 8°C

DEN HARTIGH BV ist nicht verantwortlich für Schäden, die sich aus der Verwendung dieser Beschreibung ergeben.

# Amanda



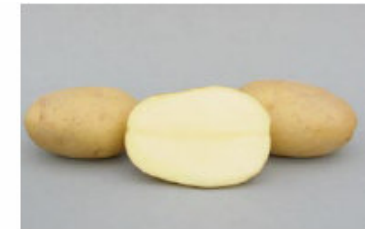
**DEN HARTIGH BV**  
pommes de terre - potatoes - kartoffeln

P.O.Box 3  
8300 AA EMMELOORD  
Netherlands

phone +31-527-298000  
telefax +31-527-298001  
info@denhartigh-potato.nl

## Sortenbeschreibung

<b>Reifezeit</b>	mittelfrüh
<b>Pflanze</b>	hoch rasch entwickelnd gut deckend blüht mittelhäufig Blüten weiß
<b>Knollen Form</b>	rund oval Augenlage flach groß
<b>Schalenfarbe</b>	gelb
<b>Fleischfarbe</b>	hellgelb
<b>Ertrag</b>	hoch
<b>Qualität</b>	mehlig kochend verfärbt nicht nach dem Kochen Stärkegehalt hoch geeignet zur Herstellung von Pommes Frites
<b>Krautfäule</b>	gering anfällig
<b>Knollenfäule</b>	sehr gering anfällig
<b>Virus</b>	sehr gering anfällig
<b>A</b>	mäßig anfällig
<b>Yn</b>	sehr gering anfällig
<b>X</b>	sehr gering anfällig
<b>Blattroll</b>	sehr gering anfällig
<b>Kartoffelnematoden</b>	resistent A (Ro1,4) und DE (Pa2,3)
<b>Krebs</b>	resistent
<b>Schorf</b>	gering anfällig
<b>Trockenheit</b>	gering anfällig



Kreuzung: SA 94-709-2 x Innovator

## Notizen für den Anbau

<b>Boden</b>	am besten geeignet für leichte Kleiböden
<b>Düngung</b>	<b>N</b> ortsübliches Niveau <b>P</b> ortsübliches Niveau <b>K</b> ortsübliches Niveau
<b>Unkraut</b>	mäßig empfindlich für SENCOR; maximale Aufwandmenge 500 gr pro Hektar
<b>Keimhemmung</b>	zur Vermeidung von Schalenverätzungen wird die Verwendung von Keimhemmungsmitteln nicht empfohlen
<b>Lagerung</b>	sehr gut

DEN HARTIGH BV ist nicht verantwortlich für Schäden, die sich aus der Verwendung dieser Beschreibung ergeben.

# Dura



## DEN HARTIGH BV

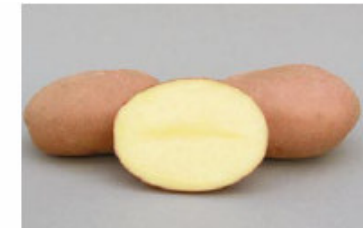
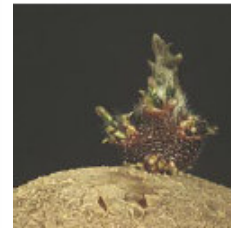
pommes de terre - potatoes - kartoffeln

P.O.Box 3  
8300 AA EMMELOORD  
Netherlands

phone +31-527-298000  
telefax +31-527-298001  
info@denhartigh-potato.nl

### Sortenbeschreibung

<b>Reifezeit</b>	mittelspät
<b>Pflanze</b>	hoch ziemlich rasch entwickelnd gut deckend blüht stark Blüten rotviolett
<b>Knollen Form</b>	oval Augenlage sehr flach sehr groß
<b>Schalensfarbe</b>	rot
<b>Fleischfarbe</b>	gelb
<b>Ertrag</b>	sehr hoch
<b>Qualität</b>	vorwiegend festkochend verfärbt nicht nach dem Kochen Stärkegehalt hoch
<b>Krautfäule</b>	gering anfällig
<b>Knollenfäule</b>	gering anfällig
<b>Virus</b>	A Yn X Blattroll
<b>Kartoffelnematoden</b>	resistent A (Ro1)
<b>Schorf</b>	gering anfällig
<b>Trockenheit</b>	gering anfällig



Kreuzung: Stemster x Impala

### Notizen für den Anbau

<b>Boden</b>	meist geeignet für leichte Kleiböden
<b>Düngung</b>	<b>N</b> beste Ergebnisse bei 80% des ortsüblichen Niveaus <b>P</b> ortsübliches Niveau <b>K</b> ortsübliches Niveau
<b>Unkraut</b>	mäßig empfindlich für SENCOR; maximale Aufwandmenge 500 gr pro Hektar
<b>Keimhemmung</b>	zur Vermeidung von Schalenverätzungen wird die Verwendung von Keimhemmungsmitteln nicht empfohlen
<b>Lagerung</b>	sehr gut für Langzeitlagerung

DEN HARTIGH BV ist nicht verantwortlich für Schäden, die sich aus der Verwendung dieser Beschreibung ergeben.

# Endeavour



## DEN HARTIGH BV

pommes de terre - potatoes - kartoffeln

P.O.Box 3  
8300 AA EMMELOORD  
Netherlands

phone +31-527-298000  
telefax +31-527-298001  
info@denhartigh-potato.nl

## Sortenbeschreibung

<b>Reifezeit</b>	mittelspät
<b>Pflanze</b>	hoch ziemlich rasch entwickelnd gut deckend blüht stark Blüten rotviolett
<b>Knollen Form</b>	oval Augenlage sehr flach sehr groß
<b>Schalenfarbe</b>	rot
<b>Fleischfarbe</b>	gelb
<b>Ertrag</b>	sehr hoch
<b>Qualität</b>	vorwiegend festkochend verfärbt nicht nach dem Kochen Stärkegehalt hoch
<b>Krautfäule</b>	gering anfällig
<b>Knollenfäule</b>	gering anfällig
<b>Virus</b>	A Yn X Blattroll
<b>Kartoffelnematoden</b>	resistent A (Ro1)
<b>Schorf</b>	gering anfällig
<b>Trockenheit</b>	gering anfällig



Kreuzung: Futura x YP88-129

## Notizen für den Anbau

<b>Boden</b>	am besten geeignet für leichte Kleiböden
<b>Düngung</b>	<b>N</b> <b>P</b> <b>K</b> beste Ergebnisse bei 80% des ortsüblichen Niveaus ortsübliches Niveau ortsübliches Niveau
<b>Unkraut</b>	mäßig empfindlich für SENCOR; maximale Aufwandmenge 500 gr pro Hektar
<b>Keimhemmung</b>	zur Vermeidung von Schalenverätzungen wird die Verwendung von Keimhemmungsmitteln nicht empfohlen
<b>Lagerung</b>	sehr gut für Langzeitlagerung

DEN HARTIGH BV ist nicht verantwortlich für Schäden, die sich aus der Verwendung dieser Beschreibung ergeben.

# Eos



## DEN HARTIGH BV

pommes de terre - potatoes - kartoffeln

P.O.Box 3  
8300 AA EMMELOORD  
Netherlands

phone +31-527-298000  
telefax +31-527-298001  
info@denhartigh-potato.nl

### Sortenbeschreibung

<b>Reifezeit</b>	mittelspät
<b>Pflanze</b>	hoch anfangs träge entwickelnd gut deckend blüht wenig Blüten weiß
<b>Knollen Form</b>	oval Augenlage sehr flach groß
<b>Schalenfarbe</b>	hellgelb
<b>Fleischfarbe</b>	weißgelb
<b>Ertrag</b>	sehr hoch
<b>Qualität</b>	vorwiegend festkochend verfärbt nicht nach dem Kochen Stärkegehalt ziemlich hoch
<b>Krautfäule</b>	gering anfällig
<b>Knollenfäule</b>	gering anfällig
<b>Virus</b>	Yn X Blattroll
<b>Kartoffelnematoden</b>	resistent A (Ro1)
<b>Krebs</b>	resistent
<b>Schorf</b>	gering anfällig
<b>Trockenheit</b>	gering anfällig



Kreuzung: Mondial x W72-22-496

### Notizen für den Anbau

<b>Boden</b>	meist geeignet für leichte Kleiböden
<b>Düngung</b>	<b>N</b> beste Ergebnisse bei 80% des ortsüblichen Niveaus <b>P</b> ortsübliches Niveau <b>K</b> ortsübliches Niveau
<b>Unkraut</b>	wenig empfindlich für SENCOR; maximale Aufwandmenge 1.000 gr pro Hektar
<b>Keimhemmung</b>	zur Vermeidung von Schalenverätzungen wird die Verwendung von Keimhemmungsmitteln nicht empfohlen
<b>Lagerung</b>	sehr gut für Langzeitlagerung

DEN HARTIGH BV ist nicht verantwortlich für Schäden, die sich aus der Verwendung dieser Beschreibung ergeben.

# Forza



## DEN HARTIGH BV

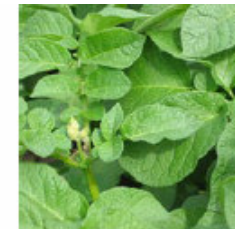
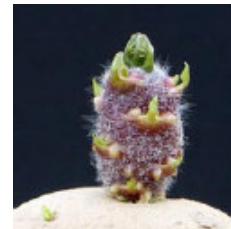
pommes de terre - potatoes - kartoffeln

P.O.Box 3  
8300 AA EMMELOORD  
Netherlands

phone +31-527-298000  
telefax +31-527-298001  
info@denhartigh-potato.nl

### Sortenbeschreibung

<b>Reifezeit</b>	sehr früh bis früh
<b>Pflanze</b>	mittel hoch ziemlich rasch entwickelnd ziemlich gut deckend blüht sehr wenig Blüten weiß
<b>Knollen Form</b>	langoval Augenlage sehr flach groß
<b>Schalenfarbe</b>	tiefgelb
<b>Fleischfarbe</b>	tiefgelb
<b>Ertrag</b>	hoch
<b>Qualität</b>	etwas mehligkochend verfärbt nicht nach dem Kochen Stärkegehalt sehr hoch <b>sehr geeignet zur Herstellung von Pommes Frites</b>
<b>Krautfäule</b>	gering anfällig
<b>Knollenfäule</b>	gering anfällig
<b>Virus</b>	A Yn X Blattroll
<b>Kartoffelnematoden</b>	resistent A (Ro1,4) teilresistenz DE (Pa2,3)
<b>Schorf</b>	mäßig anfällig
<b>Trockenheit</b>	gering anfällig



Kreuzung: Agria x Innovator

### Notizen für den Anbau

<b>Boden</b>	meist geeignet für leichte Kleiböden
<b>Düngung</b>	<b>N</b> <b>P</b> <b>K</b> ortsübliches Niveau ortsübliches Niveau ortsübliches Niveau
<b>Unkraut</b>	sehr empfindlich für SENCOR; Verwendung von anderen Herbiziden wird empfohlen
<b>Keimhemmung</b>	zur Vermeidung von Schalenverätzungen sollten Keimhemmungsmittel nur auf sehr trockenen Knollen verwendet werden
<b>Lagerung</b>	sehr gut

DEN HARTIGH BV ist nicht verantwortlich für Schäden, die sich aus der Verwendung dieser Beschreibung ergeben.

# Granola



**DEN HARTIGH BV**  
pommes de terre - potatoes - kartoffeln

P.O.Box 3  
8300 AA EMMELOORD  
Netherlands

phone +31-527-298000  
telefax +31-527-298001  
info@denhartigh-potato.nl

## Sortenbeschreibung

<b>Reifezeit</b>	mittelspät
<b>Pflanze</b>	hoch anfangs träge entwickelnd gut deckend blüht mittelhäufig Blüten rotviolett
<b>Knollen Form</b>	rundoval Augenlage flach mittel-groß
<b>Schalensfarbe</b>	gelb
<b>Fleischfarbe</b>	gelb
<b>Ertrag</b>	hoch
<b>Qualität</b>	vorwiegend festkochend verfärbt nicht nach dem Kochen Stärkegehalt ziemlich hoch
<b>Krautfäule</b>	gering anfällig
<b>Knollenfäule</b>	gering anfällig
<b>Virus</b>	sehr gering anfällig
<b>A</b>	gering anfällig
<b>Yn</b>	gering anfällig
<b>Blattroll</b>	gering anfällig
<b>Kartoffelnematoden</b>	resistent A (Ro1,4)
<b>Schorf</b>	sehr gering anfällig
<b>Trockenheit</b>	gering anfällig



Kreuzung: 3333/60 x 267.04

## Notizen für den Anbau

<b>Boden</b>	meist geeignet für leichte Kleiböden
<b>Düngung</b>	<b>N</b> <b>P</b> <b>K</b> ortsübliches Niveau ortsübliches Niveau ortsübliches Niveau
<b>Unkraut</b>	sehr empfindlich für SENCOR; Verwendung von anderen Herbiziden wird empfohlen
<b>Keimhemmung</b>	zur Vermeidung von Schalenverätzungen wird die Verwendung von Keimhemmungsmitteln nicht empfohlen
<b>Lagerung</b>	sehr gut für Langzeitlagerung

# Labella



## DEN HARTIGH BV

pommes de terre - potatoes - kartoffeln

P.O.Box 3  
8300 AA EMMELOORD  
Netherlands

phone +31-527-298000  
telefax +31-527-298001  
info@denhartigh-potato.nl

### Sortenbeschreibung

<b>Reifezeit</b>	mittelfrüh
<b>Pflanze</b>	mittel hoch ziemlich rasch entwickelnd gut deckend blüht mittelhäufig Blüten rotviolett
<b>Knollen Form</b>	langoval Augenlage sehr flach mittel-groß
<b>Schalenfarbe</b>	rot
<b>Fleischfarbe</b>	gelb
<b>Ertrag</b>	hoch
<b>Qualität</b>	vorwiegend festkochend verfärbt kaum nach dem Kochen Stärkegehalt ziemlich hoch
<b>Krautfäule</b>	mäßig anfällig
<b>Knollenfäule</b>	sehr gering anfällig
<b>Virus</b>	sehr gering anfällig
<b>A</b>	gering anfällig
<b>Yn</b>	gering anfällig
<b>X</b>	gering anfällig
<b>Blattroll</b>	sehr gering anfällig
<b>Kartoffelnematoden</b>	resistent A (Ro1)
<b>Krebs</b>	resistent
<b>Schorf</b>	gering anfällig
<b>Trockenheit</b>	gering anfällig



Kreuzung: YP86-150 x YP88-129

### Notizen für den Anbau

<b>Boden</b>	meist geeignet für Sand und leichte Kleiböden
<b>Düngung</b>	<b>N</b> ortsübliches Niveau <b>P</b> ortsübliches Niveau <b>K</b> ortsübliches Niveau
<b>Unkraut</b>	mäßig empfindlich für SENCOR; maximale Aufwandmenge 500 gr pro Hektar
<b>Keimhemmung</b>	zur Vermeidung von Schalenverätzungen wird die Verwendung von Keimhemmungsmitteln nicht empfohlen
<b>Lagerung</b>	sehr gut

DEN HARTIGH BV ist nicht verantwortlich für Schäden, die sich aus der Verwendung dieser Beschreibung ergeben.

# Lanorma



## DEN HARTIGH BV

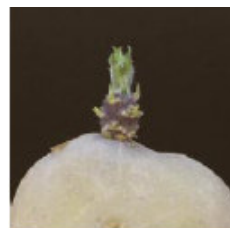
pommes de terre - potatoes - kartoffeln

P.O.Box 3  
8300 AA EMMELOORD  
Netherlands

phone +31-527-298000  
telefax +31-527-298001  
info@denhartigh-potato.nl

### Sortenbeschreibung

<b>Reifezeit</b>	mittelfrüh
<b>Pflanze</b>	mittel hoch ziemlich rasch entwickelnd gut deckend blüht mittelhäufig Blüten weiß
<b>Knollen Form</b>	rundoval Augenlage sehr flach groß
<b>Schalensfarbe</b>	hellgelb
<b>Fleischfarbe</b>	hellgelb
<b>Ertrag</b>	sehr hoch
<b>Qualität</b>	vorwiegend festkochend verfärbt nicht nach dem Kochen Stärkegehalt ziemlich hoch
<b>Krautfäule</b>	mäßig anfällig
<b>Knollenfäule</b>	mäßig anfällig
<b>Virus</b>	Yn X Blattroll
<b>Kartoffelnematoden</b>	resistent A (Ro1,4) teilresistenz D (Pa2)
<b>Krebs</b>	resistent
<b>Schorf</b>	gering anfällig
<b>Trockenheit</b>	sehr gering anfällig



Kreuzung: Bydand x Caesar

### Notizen für den Anbau

<b>Boden</b>	meist geeignet für Sand und leichte Kleiböden
<b>Düngung</b>	<b>N</b> <b>P</b> <b>K</b> ortsübliches Niveau ortsübliches Niveau ortsübliches Niveau
<b>Unkraut</b>	mäßig empfindlich für SENCOR; maximale Aufwandmenge 500 gr pro Hektar
<b>Keimhemmung</b>	zur Vermeidung von Schalenverätzungen wird die Verwendung von Keimhemmungsmitteln nicht empfohlen
<b>Lagerung</b>	sehr gut

DEN HARTIGH BV ist nicht verantwortlich für Schäden, die sich aus der Verwendung dieser Beschreibung ergeben.

# Laperla



## DEN HARTIGH BV

pommes de terre - potatoes - kartoffeln

P.O.Box 3  
8300 AA EMMELOORD  
Netherlands

phone +31-527-298000  
telefax +31-527-298001  
info@denhartigh-potato.nl

### Sortenbeschreibung

<b>Reifezeit</b>	sehr früh
<b>Pflanze</b>	niedrig anfangs träge entwickelnd ziemlich gut deckend blüht mittelhäufig Blüten hellrotviolett
<b>Knollen Form</b>	rundoval Augenlage flach sehr groß
<b>Schalensfarbe</b>	weißgelb
<b>Fleischfarbe</b>	hellgelb
<b>Ertrag</b>	sehr hoch
<b>Qualität</b>	festkochend verfärbt nicht nach dem Kochen Stärkegehalt niedrig
<b>Krautfäule</b>	gering anfällig
<b>Knollenfäule</b>	gering anfällig
<b>Virus</b>	A Yn X Blattroll
<b>Kartoffelnematoden</b>	resistent A (Ro1,4) teilresistenz D (Pa2)
<b>Krebs</b>	resistent
<b>Schorf</b>	mäßig anfällig
<b>Trockenheit</b>	sehr gering anfällig



Kreuzung: Valor x Minerva

### Notizen für den Anbau

<b>Boden</b>	meist geeignet für leichte Kleiböden
<b>Düngung</b>	<b>N</b> beste Ergebnisse bei 80% des ortsüblichen Niveaus <b>P</b> ortsübliches Niveau <b>K</b> ortsübliches Niveau
<b>Unkraut</b>	empfindlich für SENCOR; maximale Aufwandmenge 250 gr pro Hektar
<b>Keimhemmung</b>	zur Vermeidung von Schalenverätzungen wird die Verwendung von Keimhemmungsmitteln nicht empfohlen
<b>Lagerung</b>	sehr gut

DEN HARTIGH BV ist nicht verantwortlich für Schäden, die sich aus der Verwendung dieser Beschreibung ergeben.

# Leoni



## DEN HARTIGH BV

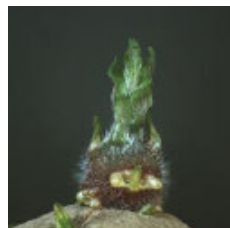
pommes de terre - potatoes - kartoffeln

P.O.Box 3  
8300 AA EMMELOORD  
Netherlands

phone +31-527-298000  
telefax +31-527-298001  
info@denhartigh-potato.nl

### Sortenbeschreibung

<b>Reifezeit</b>	sehr früh
<b>Pflanze</b>	mittel hoch rasch entwickelnd ziemlich gut deckend blüht wenig Blüten rotviolett
<b>Knollen Form</b>	rundoval Augenlage flach sehr groß
<b>Schalensfarbe</b>	gelb
<b>Fleischfarbe</b>	gelb
<b>Ertrag</b>	sehr hoch
<b>Qualität</b>	vorwiegend festkochend verfärbt nicht nach dem Kochen Stärkegehalt mittel
<b>Krautfäule</b>	mäßig anfällig
<b>Knollenfäule</b>	gering anfällig
<b>Virus</b>	<b>A</b> sehr gering anfällig <b>Yn</b> sehr gering anfällig <b>X</b> gering anfällig <b>Blattroll</b> gering anfällig
<b>Kartoffelnematoden</b>	resistent A (Ro1)
<b>Krebs</b>	resistent
<b>Schorf</b>	mäßig anfällig
<b>Trockenheit</b>	gering anfällig



Kreuzung: Adora x Lido

### Notizen für den Anbau

<b>Boden</b>	meist geeignet für Sand und leichte Kleiböden
<b>Düngung</b>	<b>N</b> ortsübliches Niveau <b>P</b> ortsübliches Niveau <b>K</b> ortsübliches Niveau
<b>Unkraut</b>	empfindlich für SENCOR; maximale Aufwandmenge 250 gr pro Hektar
<b>Keimhemmung</b>	zur Vermeidung von Schalenverätzungen wird die Verwendung von Keimhemmungsmitteln nicht empfohlen
<b>Lagerung</b>	gut

DEN HARTIGH BV ist nicht verantwortlich für Schäden, die sich aus der Verwendung dieser Beschreibung ergeben.

# Ludmilla



## DEN HARTIGH BV

pommes de terre - potatoes - kartoffeln

P.O.Box 3  
8300 AA EMMELOORD  
Netherlands

phone +31-527-298000  
telefax +31-527-298001  
info@denhartigh-potato.nl

### Sortenbeschreibung

<b>Reifezeit</b>	mittelfrüh
<b>Pflanze</b>	hoch rasch entwickelnd gut deckend blüht stark Blüten weiß
<b>Knollen Form</b>	langoval Augenlage sehr flach groß
<b>Schalensfarbe</b>	tiefgelb
<b>Fleischfarbe</b>	weißgelb
<b>Ertrag</b>	hoch
<b>Qualität</b>	etwas mehlig kochend verfärbt nicht nach dem Kochen Stärkegehalt hoch sehr geeignet zur Herstellung von Pommes Frites
<b>Krautfäule</b>	mäßig anfällig
<b>Knollenfäule</b>	sehr gering anfällig
<b>Virus</b>	gering anfällig
<b>A</b>	gering anfällig
<b>Yn</b>	gering anfällig
<b>X</b>	gering anfällig
<b>Blattroll</b>	sehr gering anfällig
<b>Kartoffelnematoden</b>	resistent A (Ro1)
<b>Krebs</b>	resistent
<b>Schorf</b>	sehr gering anfällig
<b>Trockenheit</b>	gering anfällig



Kreuzung: Diana x Innovator

### Notizen für den Anbau

<b>Boden</b>	am besten geeignet für Sand und Kleiböden
<b>Düngung</b>	<b>N</b> beste Ergebnisse bei 120% des ortsüblichen Niveaus <b>P</b> ortsübliches Niveau <b>K</b> ortsübliches Niveau
<b>Unkraut</b>	empfindlich für SENCOR; maximale Aufwandmenge 250 gr pro Hektar
<b>Ernte</b>	zur Vermeidung von Schalenverätzungen wird die Verwendung von Keimhemmungsmitteln nicht empfohlen
<b>Lagerung</b>	sehr gut für Langzeitlagerung

DEN HARTIGH BV ist nicht verantwortlich für Schäden, die sich aus der Verwendung dieser Beschreibung ergeben.

# Minerva



## DEN HARTIGH BV

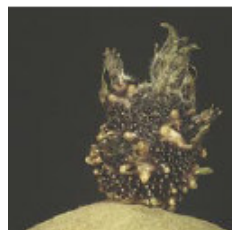
pommes de terre - potatoes - kartoffeln

P.O.Box 3  
8300 AA EMMELOORD  
Netherlands

phone +31-527-298000  
telefax +31-527-298001  
info@denhartigh-potato.nl

### Sortenbeschreibung

<b>Reifezeit</b>	sehr früh
<b>Pflanze</b>	mittel hoch rasch entwickelnd ziemlich gut deckend blüht wenig Blüten weiß
<b>Knollen Form</b>	rundoval Augenlage flach sehr groß
<b>Schalensfarbe</b>	weißgelb
<b>Fleischfarbe</b>	hellgelb
<b>Ertrag</b>	hoch
<b>Qualität</b>	vorwiegend festkochend verfärbt nicht nach dem Kochen Stärkegehalt mittel
<b>Krautfäule</b>	mäßig anfällig
<b>Knollenfäule</b>	mäßig anfällig
<b>Virus</b>	<b>A</b> resistent <b>Yn</b> sehr gering anfällig <b>X</b> resistent
<b>Blattroll</b>	gering anfällig
<b>Kartoffelnematoden</b>	resistent A (Ro1)
<b>Krebs</b>	resistent
<b>Schorf</b>	mäßig anfällig
<b>Trockenheit</b>	mäßig anfällig



Kreuzung: Y66-13-636 x Y68-4-103

### Notizen für den Anbau

<b>Boden</b>	meist geeignet für Sand und leichte Kleiböden
<b>Düngung</b>	<b>N</b> ortsübliches Niveau <b>P</b> ortsübliches Niveau <b>K</b> ortsübliches Niveau
<b>Unkraut</b>	sehr empfindlich für SENCOR; Verwendung von anderen Herbiziden wird empfohlen
<b>Keimhemmung</b>	zur Vermeidung von Schalenverätzungen wird die Verwendung von Keimhemmungsmitteln nicht empfohlen
<b>Lagerung</b>	gut

DEN HARTIGH BV ist nicht verantwortlich für Schäden, die sich aus der Verwendung dieser Beschreibung ergeben.

# Miranda



## DEN HARTIGH BV

pommes de terre - potatoes - kartoffeln

P.O.Box 3  
8300 AA EMMELOORD  
Netherlands

phone +31-527-298000  
telefax +31-527-298001  
info@denhartigh-potato.nl

### Sortenbeschreibung

<b>Reifezeit</b>	früh
<b>Pflanze</b>	mittel hoch ziemlich rasch entwickelnd gut deckend blüht mittelhäufig Blüten weiß
<b>Knollen Form</b>	oval Augenlage flach groß
<b>Schalenfarbe</b>	gelb
<b>Fleischfarbe</b>	gelb
<b>Ertrag</b>	sehr hoch
<b>Qualität</b>	ziemlich mehlig verfärbt nicht nach dem Kochen Stärkegehalt hoch <b>sehr geeignet zur Herstellung von Pommes Frites</b>
<b>Krautfäule</b>	gering anfällig
<b>Knollenfäule</b>	gering anfällig
<b>Virus</b>	A Yn X Blattroll
<b>Kartoffelnematoden</b>	resistent A (Ro1)
<b>Krebs</b>	resistent
<b>Schorf</b>	mäßig anfällig
<b>Trockenheit</b>	mäßig anfällig



Kreuzung: Agria x AG84-009

### Notizen für den Anbau

<b>Boden</b>	meist geeignet für leichte Kleiböden
<b>Düngung</b>	<b>N</b> <b>P</b> <b>K</b> ortsübliches Niveau ortsübliches Niveau ortsübliches Niveau
<b>Unkraut</b>	empfindlich für SENCOR; maximale Aufwandmenge 250 gr pro Hektar
<b>Keimhemmung</b>	zur Vermeidung von Schalenverätzungen wird die Verwendung von Keimhemmungsmitteln nicht empfohlen
<b>Lagerung</b>	sehr gut für Langzeitlagerung

DEN HARTIGH BV ist nicht verantwortlich für Schäden, die sich aus der Verwendung dieser Beschreibung ergeben.

# Princess



## DEN HARTIGH BV

pommes de terre - potatoes - kartoffeln

P.O.Box 3  
8300 AA EMMELOORD  
Netherlands

phone +31-527-298000  
telefax +31-527-298001  
info@denhartigh-potato.nl

## Sortenbeschreibung

<b>Reifezeit</b>	früh
<b>Pflanze</b>	niedrig ziemlich rasch entwickelnd ziemlich gut deckend blüht mittelhäufig Blüten weiß
<b>Knollen Form</b>	rundoval Augenlage flach mittel-groß
<b>Schalenfarbe</b>	gelb
<b>Fleischfarbe</b>	gelb
<b>Ertrag</b>	sehr hoch
<b>Qualität</b>	festkochend verfärbt nicht nach dem Kochen Stärkegehalt niedrig
<b>Krautfäule</b>	gering anfällig
<b>Knollenfäule</b>	gering anfällig
<b>Virus</b>	A Yn X Blattroll
<b>Kartoffelnematoden</b>	resistent A (Ro1)
<b>Schorf</b>	gering anfällig
<b>Trockenheit</b>	mäßig anfällig



Kreuzung: Dunja x Arnika

## Notizen für den Anbau

<b>Boden</b>	meist geeignet für Sand und leichte Kleiböden
<b>Düngung</b>	<b>N</b> beste Ergebnisse bei 120% des ortsüblichen Niveaus <b>P</b> ortsübliches Niveau <b>K</b> ortsübliches Niveau
<b>Unkraut</b>	mäßig empfindlich für SENCOR; maximale Aufwandmenge 500 gr pro Hektar
<b>Keimhemmung</b>	zur Vermeidung von Schalenverätzungen wird die Verwendung von Keimhemmungsmitteln nicht empfohlen
<b>Lagerung</b>	gut

DEN HARTIGH BV ist nicht verantwortlich für Schäden, die sich aus der Verwendung dieser Beschreibung ergeben.

# Sprint



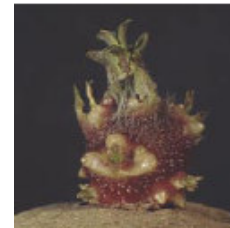
**DEN HARTIGH BV**  
pommes de terre - potatoes - kartoffeln

P.O.Box 3  
8300 AA EMMELOORD  
Netherlands

phone +31-527-298000  
telefax +31-527-298001  
info@denhartigh-potato.nl

## Sortenbeschreibung

<b>Reifezeit</b>	sehr früh
<b>Pflanze</b>	mittel hoch ziemlich rasch entwickelnd gut deckend blüht wenig Blüten weiß
<b>Knollen Form</b>	rundoval Augenlage flach groß
<b>Schalenfarbe</b>	gelb
<b>Fleischfarbe</b>	hellgelb
<b>Ertrag</b>	sehr hoch
<b>Qualität</b>	vorwiegend festkochend verfärbt nicht nach dem Kochen Stärkegehalt hoch <b>sehr geeignet zur Herstellung von Pommes Frites</b>
<b>Krautfäule</b>	gering anfällig
<b>Knollenfäule</b>	gering anfällig
<b>Virus</b>	gering anfällig
<b>A</b>	sehr gering anfällig
<b>Yn</b>	gering anfällig
<b>X</b>	gering anfällig
<b>Blattroll</b>	gering anfällig
<b>Kartoffelnematoden</b>	resistent A (Ro1)
<b>Krebs</b>	resistent
<b>Schorf</b>	mäßig anfällig
<b>Trockenheit</b>	gering anfällig



Kreuzung: Sirco x MIN 72-74

## Notizen für den Anbau

<b>Boden</b>	meist geeignet für leichte Kleiböden
<b>Düngung</b>	<b>N</b> <b>P</b> <b>K</b> ortsübliches Niveau ortsübliches Niveau ortsübliches Niveau
<b>Unkraut</b>	empfindlich für SENCOR; maximale Aufwandmenge 250 gr pro Hektar
<b>Keimhemmung</b>	zur Vermeidung von Schalenverätzungen wird die Verwendung von Keimhemmungsmitteln nicht empfohlen
<b>Lagerung</b>	gut

DEN HARTIGH BV ist nicht verantwortlich für Schäden, die sich aus der Verwendung dieser Beschreibung ergeben.

# Ultra



## DEN HARTIGH BV

pommes de terre - potatoes - kartoffeln

P.O.Box 3  
8300 AA EMMELOORD  
Netherlands

phone +31-527-298000  
telefax +31-527-298001  
info@denhartigh-potato.nl

### Sortenbeschreibung

<b>Reifezeit</b>	mittelfrüh
<b>Pflanze</b>	hoch ziemlich rasch entwickelnd gut deckend blüht mittelhäufig Blüten weiß
<b>Knollen Form</b>	langoval Augenlage sehr flach sehr groß
<b>Schalensfarbe</b>	gelb
<b>Fleischfarbe</b>	hellgelb
<b>Ertrag</b>	sehr hoch
<b>Qualität</b>	vorwiegend festkochend verfärbt nicht nach dem Kochen Stärkegehalt ziemlich hoch
<b>Krautfäule</b>	gering anfällig
<b>Knollenfäule</b>	gering anfällig
<b>Virus</b>	A gering anfällig Yn gering anfällig X gering anfällig Blattroll gering anfällig
<b>Kartoffelnematoden</b>	resistent A (Ro1)
<b>Schorf</b>	gering anfällig
<b>Trockenheit</b>	gering anfällig



Kreuzung: Planta x Concurrent

### Notizen für den Anbau

<b>Boden</b>	meist geeignet für leichte Kleiböden
<b>Düngung</b>	<b>N</b> ortsübliches Niveau <b>P</b> ortsübliches Niveau <b>K</b> ortsübliches Niveau
<b>Unkraut</b>	sehr empfindlich für SENCOR; Verwendung von anderen Herbiziden wird empfohlen
<b>Keimhemmung</b>	zur Vermeidung von Schalenverätzungen wird die Verwendung von Keimhemmungsmitteln nicht empfohlen
<b>Lagerung</b>	gut

DEN HARTIGH BV ist nicht verantwortlich für Schäden, die sich aus der Verwendung dieser Beschreibung ergeben.

# Taisiya



## DEN HARTIGH BV

pommes de terre - potatoes - kartoffeln

P.O.Box 3  
8300 AA EMMELOORD  
Netherlands

phone +31-527-298000  
telefax +31-527-298001  
info@denhartigh-potato.nl

### Sortenbeschreibung

<b>Reifezeit</b>	mittelfrüh
<b>Pflanze</b>	mittel hoch ziemlich rasch entwickelnd ziemlich gut deckend blüht wenig Blüten hellrotviolett
<b>Knollen Form</b>	oval Augenlage sehr flach groß
<b>Schalensfarbe</b>	hellgelb
<b>Fleischfarbe</b>	hellgelb
<b>Ertrag</b>	sehr hoch
<b>Qualität</b>	vorwiegend festkochend verfärbt kaum nach dem Kochen Stärkegehalt mittel
<b>Krautfäule</b>	gering anfällig
<b>Knollenfäule</b>	gering anfällig
<b>Virus</b>	A Yn X Blattroll
<b>Kartoffelnematoden</b>	resistent A (Ro1)
<b>Schorf</b>	gering anfällig
<b>Trockenheit</b>	gering anfällig



Kreuzung: Milva x YP95-111

### Notizen für den Anbau

<b>Boden</b>	am besten geeignet für Sand und leichte Kleiböden
<b>Düngung</b>	<b>N</b> ortsübliches Niveau <b>P</b> ortsübliches Niveau <b>K</b> ortsübliches Niveau
<b>Unkraut</b>	empfindlich für SENCOR; maximale Aufwandmenge 250 gr pro Hektar
<b>Keimhemmung</b>	zur Vermeidung von Schalenverätzungen wird die Verwendung von Keimhemmungsmitteln nicht empfohlen
<b>Lagerung</b>	sehr gut

DEN HARTIGH BV ist nicht verantwortlich für Schäden, die sich aus der Verwendung dieser Beschreibung ergeben.

# Toscana



## DEN HARTIGH BV

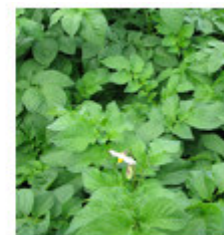
pommes de terre - potatoes - kartoffeln

P.O.Box 3  
8300 AA EMMELOORD  
Netherlands

phone +31-527-298000  
telefax +31-527-298001  
info@denhartigh-potato.nl

### Sortenbeschreibung

<b>Reifezeit</b>	mittelfrüh
<b>Pflanze</b>	hoch rasch entwickelnd gut deckend blüht mittelhäufig Blüten weiß
<b>Knollen Form</b>	rundoval Augenlage sehr flach groß
<b>Schalensfarbe</b>	gelb
<b>Fleischfarbe</b>	tiefgelb
<b>Ertrag</b>	hoch
<b>Qualität</b>	vorwiegend festkochend verfärbt kaum nach dem Kochen Stärkegehalt mittel
<b>Krautfäule</b>	gering anfällig
<b>Knollenfäule</b>	sehr gering anfällig
<b>Virus</b>	gering anfällig
<b>A</b>	sehr gering anfällig
<b>Yn</b>	sehr gering anfällig
<b>X</b>	sehr gering anfällig
<b>Blattroll</b>	mäßig anfällig
<b>Kartoffelnematoden</b>	resistent A (Ro1)
<b>Schorf</b>	sehr gering anfällig
<b>Trockenheit</b>	gering anfällig



Kreuzung: Marabel x Valetta

### Notizen für den Anbau

<b>Boden</b>	am besten geeignet für Sand und Kleiböden
<b>Düngung</b>	<b>N</b> <b>P</b> <b>K</b> ortsübliches Niveau ortsübliches Niveau ortsübliches Niveau
<b>Unkraut</b>	empfindlich für SENCOR; maximale Aufwandmenge 250 gr pro Hektar
<b>Keimhemmung</b>	zur Vermeidung von Schalenverätzungen wird die Verwendung von Keimhemmungsmitteln nicht empfohlen
<b>Lagerung</b>	gut

DEN HARTIGH BV ist nicht verantwortlich für Schäden, die sich aus der Verwendung dieser Beschreibung ergeben.

# Vitesse



## DEN HARTIGH BV

pommes de terre - potatoes - kartoffeln

P.O.Box 3  
8300 AA EMMELOORD  
Netherlands

phone +31-527-298000  
telefax +31-527-298001  
info@denhartigh-potato.nl

### Sortenbeschreibung

<b>Reifezeit</b>	sehr früh
<b>Pflanze</b>	mittel hoch rasch entwickelnd ziemlich gut deckend blüht wenig Blüten weiß
<b>Knollen Form</b>	oval Augenlage sehr flach groß
<b>Schalensfarbe</b>	gelb
<b>Fleischfarbe</b>	hellgelb
<b>Ertrag</b>	sehr hoch
<b>Qualität</b>	vorwiegend festkochend verfärbt nicht nach dem Kochen Stärkegehalt mittel
<b>Krautfäule</b>	gering anfällig
<b>Knollenfäule</b>	gering anfällig
<b>Virus</b>	<b>A</b> sehr gering anfällig <b>Yn</b> sehr gering anfällig <b>X</b> mäßig anfällig <b>Blattroll</b> gering anfällig
<b>Kartoffelnematoden</b>	resistent A (Ro1)
<b>Krebs</b>	resistent
<b>Schorf</b>	gering anfällig
<b>Trockenheit</b>	gering anfällig



Kreuzung: Wilja x W72-22-496

### Notizen für den Anbau

<b>Boden</b>	meist geeignet für leichte Kleiböden
<b>Düngung</b>	<b>N</b> ortsübliches Niveau <b>P</b> ortsübliches Niveau <b>K</b> ortsübliches Niveau
<b>Unkraut</b>	sehr empfindlich für SENCOR; Verwendung von anderen Herbiziden wird empfohlen
<b>Keimhemmung</b>	zur Vermeidung von Schalenverätzungen wird die Verwendung von Keimhemmungsmitteln nicht empfohlen
<b>Lagerung</b>	gut

DEN HARTIGH BV ist nicht verantwortlich für Schäden, die sich aus der Verwendung dieser Beschreibung ergeben.