



**Overzicht van raseigenschappen**  
(onder Nederlandse omstandigheden)

		Akira	Amanda	Dura	Endeavour	Eos	Forza	Granola	Labella	Lanorma	Laperla	Leoni	Ludmilla	Minerva	Miranda	Princess	Sprint	Taisiya	Toscana	Ultra	Vitesse
<b>Verklaring</b>	Aardappelmoetheid	A	ADE	A	A	A	ADE	A	A	AD	AD	A	A	A	A	A	A	A	A	A	A
	Wratziekte	O	O	V	V	O	V	V	O	O	O	O	O	O	O	V	O	V	V	V	O
Aardappelmoetheid	Rijptijd	ML	MV	ML	MV	ML	V	ML	MV	MV	EV	EV	MV	EV	V	V	EV	MV	MV	MV	V
ABCD = pathotype	Loofontwikkeling	8	8	8	8	7	7	8	7	7	7	7	8	7	7	7	7	7	8	7	7
V = vatbaar	Schilkleur	G	G	R	G	LG	G	G	R	LG	LG	G	G	LG	G	G	G	LG	G	G	G
Wratziekte	Vleeskleur	G	LG	G	G	LG	G	G	G	LG	LG	G	LG	LG	G	G	LG	G	DG	LG	LG
O = onvatbaar	Knolvorm	O	RO	O	RO	O	LO	R	LO	RO	RO	RO	LO	RO	OL	RO	RO	OR	RO	OL	O
V = vatbaar	Vlakheid van ogen	7	7	8	7	8	8	8	8	8	7	8	8	7	7	8	7	8	8	7	8
Rijptijd	Knollen per plant	12	15	8	13	12	10	12	14	12	12	10	13	8	12	16	8	15	16	8	12
EV = extra-vroeg	Grootte van knollen	7	7	8	7	8	7	7	7	8	8	8	7	7	7	6	8	8	7	8	7
VR = vroeg	Opbrengst	8	8	8	7	8	7	7	7	8	8	7	7	7	7	8	7	8	8	8	7
MV = midden-vroeg	Drogestofgehalte	6	8	6	8	6	7	6	6	6	4	5	8	5	7	4	7	5	6	6	6
ML = midden-laet	Kiemrust	7	7	8	7	9	7	9	6	7	7	6	8	6	7	6	7	7	6	7	6
Schilkleur	Bladrol	5	7	7	9	5	7	7	7	7	7	7	7	6	7	4	6	9	4	6	8
G = geel	A-virus	5	8	8	8	8	7	8	7	6	7	7	7	R	6	8	7	7	7	7	8
LG = lichtgeel	X-virus	9	7	9	9	8	7	7	7	8	7	8	7	R	6	8	6	6	7	7	6
R = rood	Y-virus	7	5	9	6	8	7	8	5	9	8	9	6	9	6	9	8	5	6	6	9
Vleeskleur	Phytophthora loof	6	6	5	5	6	5	6	4	4	7	5	4	4	5	5	5	5	5	5	6
G = geel	Phytophthora knol	6	8	7	7	5	6	6	6	6	7	7	8	5	8	8	6	8	6	7	6
LG = lichtgeel	Schurft	7	7	6	6	7	5	7	7	7	5	6	8	5	6	6	5	6	8	6	6
DG = donkergeel	Stootblauw	7	6	8	6	7	7	7	7	7	7	7	6	8	7	7	7	8	7	7	7
Knolvorm	Doorwas	6	8	8	8	7	7	7	8	8	8	8	6	8	8	6	9	8	6	7	7
R = rond	Droogte	7	7	8	9	7	7	7	8	8	8	8	6	6	8	7	7	8	7	7	7
O = ovaal	Vleesgebreken	7	5	7	8	7	6	4	7	6	7	8	9	8	8	6	8	7	7	7	6
L = lang	Holle harten	7	8	7	6	6	7	7	6	8	8	8	8	8	8	7	8	8	8	7	8
	Groeischeuren	7	8	7	8	6	7	8	6	8	6	7	8	7	7	7	8	8	9	6	8
	Rooibeschatiging	7	6	7	7	6	6	6	6	7	6	6	7	7	7	6	6	7	8	6	7

# Akira



## DEN HARTIGH BV

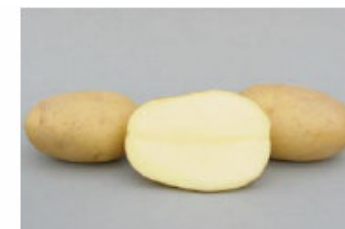
pommes de terre - potatoes - kartoffeln

P.O.Box 3  
8300 AA EMMELOORD  
Netherlands

phone +31-527-298000  
telefax +31-527-298001  
info@denhartigh-potato.nl

### Rasbeschrijving

<b>Rijptijd</b>		middenlaat
<b>Plant</b>		groot vrij vlug ontwikkelend goed dekkend bloeit tamelijk arm bloem wit
<b>Knollen</b>	<b>vorm</b>	ovaal vlakke ogen zeer groot
	<b>schilkleur</b>	geel
	<b>vleeskleur</b>	geel
<b>Opbrengst</b>		zeer goed
<b>Kwaliteit</b>		vrij vast in de kook zuiver van kleur vrij hoog drogestofgehalte
<b>Phytophthora</b>	<b>loof</b>	weinig vatbaar
	<b>knol</b>	weinig vatbaar
<b>Virus</b>	<b>A</b>	matig vatbaar
	<b>Yn</b>	weinig vatbaar
	<b>X</b>	zeer weinig vatbaar
	<b>bladrol</b>	matig vatbaar
<b>Aardappelmoehheid</b>		resistent A (Ro1)
<b>Wratziekte</b>		onvatbaar
<b>Schurft</b>		zeer weinig gevoelig
<b>Droogte</b>		weinig gevoelig



Kruising: Nicola x Gloria

### Notities voor de teelt

<b>Grond</b>		meest geschikt voor zand en lichte klei
<b>Bemesting</b>	<b>N</b> <b>P</b> <b>K</b>	beste resultaat bij 80% van lokaal gebruik volgens lokaal gebruik volgens lokaal gebruik
<b>Onkruid</b>		matig gevoelig voor SENCOR; maximum dosering 500 gr per hectare
<b>Kiemremmer</b>		ter voorkoming van schilbrand wordt het gebruik van kiemremmers afgeraden
<b>Bewaring</b>		goed, bij voorkeur bij 8°C

DEN HARTIGH BV is niet aansprakelijk voor het gebruik van deze beschrijving.

# Amanda



## DEN HARTIGH BV

pommes de terre - potatoes - kartoffeln

P.O.Box 3  
8300 AA EMMELOORD  
Netherlands

phone +31-527-298000  
telefax +31-527-298001  
info@denhartigh-potato.nl

### Rasbeschrijving

<b>Rijptijd</b>		middenlaat
<b>Plant</b>		groot vrij vlug ontwikkelend goed dekkend bloeit tamelijk arm bloem wit
<b>Knollen</b>	<b>vorm</b>	ovaal vlakke ogen zeer groot
	<b>schilkleur</b>	geel
	<b>vleeskleur</b>	geel
<b>Opbrengst</b>		zeer goed
<b>Kwaliteit</b>		vrij vast in de kook zuiver van kleur vrij hoog drogestofgehalte
<b>Phytophthora</b>	<b>loof</b>	weinig vatbaar
	<b>knol</b>	weinig vatbaar
<b>Virus</b>	<b>A</b>	matig vatbaar
	<b>Yn</b>	weinig vatbaar
	<b>X</b>	zeer weinig vatbaar
	<b>bladrol</b>	matig vatbaar
<b>Aardappelmoeheid</b>		resistent A (Ro1) en DE (Pa2,3)
<b>Wratziekte</b>		onvatbaar
<b>Schurft</b>		zeer weinig gevoelig
<b>Droogte</b>		weinig gevoelig



Kruising: SA 94-709-2 x Innovator

### Notities voor de teelt

<b>Grond</b>		meest geschikt voor zand en lichte klei
<b>Bemesting</b>	<b>N</b> <b>P</b> <b>K</b>	beste resultaat bij 80% van lokaal gebruik volgens lokaal gebruik volgens lokaal gebruik
<b>Onkruid</b>		matig gevoelig voor SENCOR; maximum dosering 500 gr per hectare
<b>Kiemremmer</b>		ter voorkoming van schilbrand wordt het gebruik van kiemremmers afgeraden
<b>Bewaring</b>		goed, bij voorkeur bij 8°C

DEN HARTIGH BV is niet aansprakelijk voor het gebruik van deze beschrijving.

# Dura



## DEN HARTIGH BV

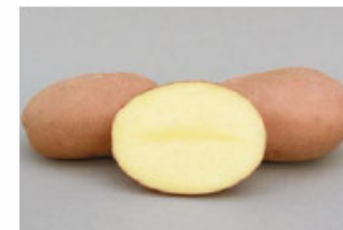
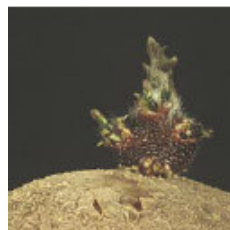
pommes de terre - potatoes - kartoffeln

P.O.Box 3  
8300 AA EMMELOORD  
Netherlands

phone +31-527-298000  
telefax +31-527-298001  
info@denhartigh-potato.nl

### Rasbeschrijving

<b>Rijptijd</b>		middenlaat
<b>Plant</b>		groot vrij vlug ontwikkelend goed dekkend bloeit tamelijk rijk bloem roodpaars
<b>Knollen</b>	<b>vorm</b>	ovaal zeer vlakke ogen zeer groot
	<b>schilkleur</b>	rood
	<b>vleeskleur</b>	geel
<b>Opbrengst</b>		zeer goed
<b>Kwaliteit</b>		vrij vast in de kook zuiver van kleur hoog drogestofgehalte
<b>Phytophthora</b>	<b>loof</b>	weinig vatbaar
	<b>knol</b>	weinig vatbaar
<b>Virus</b>	<b>A</b>	zeer weinig vatbaar
	<b>Yn</b>	zeer weinig vatbaar
	<b>X</b>	zeer weinig vatbaar
	<b>bladrol</b>	weinig vatbaar
<b>Aardappelmoetheid</b>		resistent A (Ro1)
<b>Wratziekte</b>		weinig gevoelig
<b>Schurft</b>		weinig gevoelig
<b>Droogte</b>		



Kruising: Stemster x Impala

### Notities voor de teelt

<b>Grond</b>		meest geschikt voor lichte klei
<b>Bemesting</b>	<b>N</b> <b>P</b> <b>K</b>	beste resultaat bij 80% van lokaal gebruik volgens lokaal gebruik volgens lokaal gebruik
<b>Onkruid</b>		matig gevoelig voor SENCOR; maximum dose- ring 500 gr per hectare
<b>Kiemremmer</b>		ter voorkoming van schilbrand wordt het ge- bruik van kiemremmers afgeraden
<b>Bewaring</b>		zeer goed voor lange periode

DEN HARTIGH BV is niet aansprakelijk voor het gebruik van deze beschrijving.

# Endeavour



## DEN HARTIGH BV

pommes de terre - potatoes - kartoffeln

P.O.Box 3  
8300 AA EMMELOORD  
Netherlands

phone +31-527-298000  
telefax +31-527-298001  
info@denhartigh-potato.nl

## Rasbeschrijving

<b>Rijptijd</b>		middenlaat
<b>Plant</b>		middenhoog vlug ontwikkelend goed dekkend bloeit normaal bloem wit
<b>Knollen</b>	<b>vorm</b>	rond vlakke ogen groot
	<b>schilkleur</b>	geel
	<b>vleeskleur</b>	geel
<b>Opbrengst</b>		goed
<b>Kwaliteit</b>		melig in de kook vrij zuiver van kleur hoog drogestofgehalte
<b>Phytophthora</b>	<b>loof</b>	weinig vatbaar
	<b>knol</b>	weinig vatbaar
<b>Virus</b>	<b>A</b>	zeer weinig vatbaar
	<b>Yn</b>	zeer weinig vatbaar
	<b>X</b>	zeer weinig vatbaar
	<b>bladrol</b>	zeer weinig vatbaar
<b>Aardappelmoetheid</b>		resistent A (Ro1)
<b>Schurft</b>		weinig gevoelig
<b>Droogte</b>		weinig gevoelig



Kruising: Futura x YP88-129

## Notities voor de teelt

<b>Grond</b>		meest geschikt voor zand en lichte klei
<b>Bemesting</b>	<b>N</b> <b>P</b> <b>K</b>	volgens lokaal gebruik volgens lokaal gebruik volgens lokaal gebruik
<b>Onkruid</b>		gevoelig voor SENCOR; maximum dosering 250 gr per hectare
<b>Kiemremmer</b>		ter voorkoming van schilbrand dienen kiemremmers uitsluitend op perfect droge knollen te worden toegepast
<b>Bewaring</b>		zeer goed

# Eos



## DEN HARTIGH BV

pommes de terre - potatoes - kartoffeln

P.O.Box 3  
8300 AA EMMELOORD  
Netherlands

phone +31-527-298000  
telefax +31-527-298001  
info@denhartigh-potato.nl

### Rasbeschrijving

<b>Rijptijd</b>		middenlaat
<b>Plant</b>		groot aanvankelijk wat traag ontwikkellend goed dekkend bloeit tamelijk arm bloem wit
<b>Knollen</b>	<b>vorm</b>	ovaal zeer vlakke ogen groot
	<b>schilkleur</b>	lichtgeel
	<b>vleeskleur</b>	witgeel
<b>Opbrengst</b>		zeer goed
<b>Kwaliteit</b>		vrij vast in de kook zuiver van kleur vrij hoog drogestofgehalte
<b>Phytophthora</b>	<b>loof</b>	weinig vatbaar
	<b>knol</b>	weinig vatbaar
<b>Virus</b>	<b>Yn</b>	zeer weinig vatbaar
	<b>X</b>	zeer weinig vatbaar
	<b>bladrol</b>	matig vatbaar
<b>Aardappelmoehheid</b>		resistent A (Ro1)
<b>Wratziekte</b>		onvatbaar
<b>Schurft</b>		weinig gevoelig
<b>Droogte</b>		weinig gevoelig



Kruising: Mondial x W72-22-496

### Notities voor de teelt

<b>Grond</b>		meest geschikt voor lichte klei
<b>Bemesting</b>	<b>N</b> <b>P</b> <b>K</b>	beste resultaat bij 80% van lokaal gebruik volgens lokaal gebruik volgens lokaal gebruik
<b>Onkruid</b>		weinig gevoelig voor SENCOR; maximum dosering 1.000 gr per hectare
<b>Kiemremmer</b>		ter voorkoming van schilbrand wordt het gebruik van kiemremmers afgeraden
<b>Bewaring</b>		zeer goed voor lange periode

DEN HARTIGH BV is niet aansprakelijk voor het gebruik van deze beschrijving.

# Forza



## DEN HARTIGH BV

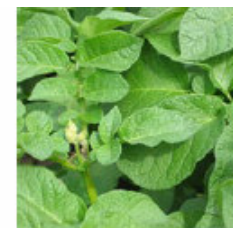
pommes de terre - potatoes - kartoffeln

P.O.Box 3  
8300 AA EMMELOORD  
Netherlands

phone +31-527-298000  
telefax +31-527-298001  
info@denhartigh-potato.nl

### Rasbeschrijving

<b>Rijptijd</b>		zeer vroeg tot vroeg
<b>Plant</b>		middenhoog vrij vlug ontwikkelend vrij goed dekkend bloeit arm bloem wit
<b>Knollen</b>	<b>vorm</b>	langovaal zeer vlakke ogen groot
	<b>schilkleur</b>	donkergeel
	<b>vleeskleur</b>	donkergeel
<b>Opbrengst</b>		goed
<b>Kwaliteit</b>		iets melig in de kook zuiver van kleur zeer hoog drogestofgehalte <b>zeer geschikt voor frites</b>
<b>Phytophthora</b>	<b>loof</b>	weinig vatbaar
	<b>knol</b>	weinig vatbaar
<b>Virus</b>	<b>A</b>	zeer weinig vatbaar
	<b>Yn</b>	zeer weinig vatbaar
	<b>X</b>	zeer weinig vatbaar
	<b>bladrol</b>	zeer weinig vatbaar
<b>Aardappelmoehheid</b>		resistent A (Ro1) part.res. DE (Pa2,3)
<b>Schurft</b>		matig gevoelig
<b>Droogte</b>		weinig gevoelig



Kruising: Agria x Innovator

### Notities voor de teelt

<b>Grond</b>		meest geschikt voor lichte klei
<b>Bemesting</b>	<b>N</b> <b>P</b> <b>K</b>	volgens lokaal gebruik volgens lokaal gebruik volgens lokaal gebruik
<b>Onkruid</b>		zeer gevoelig voor SENCOR; gebruik van andere herbiciden wordt aanbevolen
<b>Kiemremmer</b>		ter voorkoming van schilbrand dienen kiemremmers uitsluitend op perfect droge knollen te worden toegepast
<b>Bewaring</b>		zeer goed

DEN HARTIGH BV is niet aansprakelijk voor het gebruik van deze beschrijving.

# Granola



## DEN HARTIGH BV

pommes de terre - potatoes - kartoffeln

P.O.Box 3  
8300 AA EMMELOORD  
Netherlands

phone +31-527-298000  
telefax +31-527-298001  
info@denhartigh-potato.nl

### Rasbeschrijving

<b>Rijptijd</b>		middenlaat
<b>Plant</b>		groot aanvankelijk wat traag ontwikkellend goed dekkend bloeit normaal bloem roodpaars
<b>Knollen</b>	<b>vorm</b>	rondovaal vlakke ogen middengroot
	<b>schilkleur</b>	geel
	<b>vleeskleur</b>	geel
<b>Opbrengst</b>		goed
<b>Kwaliteit</b>		vrij vast in de kook zuiver van kleur vrij hoog drogestofgehalte
<b>Phytophthora</b>	<b>loof</b>	weinig vatbaar
	<b>knol</b>	weinig vatbaar
<b>Virus</b>	<b>Yn</b>	zeer weinig vatbaar
	<b>X</b>	weinig vatbaar
	<b>bladrol</b>	weinig vatbaar
<b>Aardappelmoetheid</b>		resistent A (Ro1,4)
<b>Schurft</b>		zeer weinig gevoelig
<b>Droogte</b>		weinig gevoelig



Kruising: 3333/60 x 267.04

### Notities voor de teelt

<b>Grond</b>		meest geschikt voor lichte klei
<b>Bemesting</b>	<b>N</b> <b>P</b> <b>K</b>	volgens lokaal gebruik volgens lokaal gebruik volgens lokaal gebruik
<b>Onkruid</b>		zeer gevoelig voor SENCOR; gebruik van andere herbiciden wordt aanbevolen
<b>Kiemremmer</b>		ter voorkoming van schilbrand wordt het gebruik van kiemremmers afgeraden
<b>Bewaring</b>		zeer goed voor lange periode

# Labella



## DEN HARTIGH BV

pommes de terre - potatoes - kartoffeln

P.O.Box 3  
8300 AA EMMELOORD  
Netherlands

phone +31-527-298000  
telefax +31-527-298001  
info@denhartigh-potato.nl

### Rasbeschrijving

<b>Rijptijd</b>		middenvroeg
<b>Plant</b>		middenhoog vrij vlug ontwikkelend goed dekkend bloeit normaal bloem roodpaars
<b>Knollen</b>	<b>vorm</b>	langovaal zeer vlakke ogen middengroot
	<b>schilkleur</b>	rood
	<b>vleeskleur</b>	geel
<b>Opbrengst</b>		goed
<b>Kwaliteit</b>		vrij vast in de kook vrij zuiver van kleur vrij hoog drogestofgehalte
<b>Phytophthora</b>	<b>loof</b>	matig vatbaar
	<b>knol</b>	zeer weinig vatbaar
<b>Virus</b>	<b>A</b>	zeer weinig vatbaar
	<b>Yn</b>	weinig vatbaar
	<b>X</b>	weinig vatbaar
	<b>bladrol</b>	zeer weinig vatbaar
<b>Aardappelmoetheid</b>		resistent A (Ro1)
<b>Wratziekte</b>		onvatbaar
<b>Schurft</b>		weinig gevoelig
<b>Droogte</b>		weinig gevoelig



Kruising: YP86-150 x YP88-129

### Notities voor de teelt

<b>Grond</b>		meest geschikt voor zand en lichte klei
<b>Bemesting</b>	<b>N</b> <b>P</b> <b>K</b>	volgens lokaal gebruik volgens lokaal gebruik volgens lokaal gebruik
<b>Onkruid</b>		matig gevoelig voor SENCOR; maximum dosering 500 gr per hectare
<b>Kiemremmer</b>		ter voorkoming van schilbrand wordt het gebruik van kiemremmers afgeraden
<b>Bewaring</b>		zeer goed

DEN HARTIGH BV is niet aansprakelijk voor het gebruik van deze beschrijving.

# Lanorma



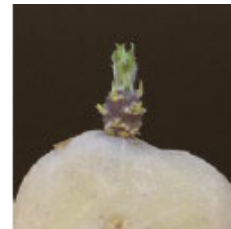
**DEN HARTIGH BV**  
pommes de terre - potatoes - kartoffeln

P.O.Box 3  
8300 AA EMMELOORD  
Netherlands

phone +31-527-298000  
telefax +31-527-298001  
info@denhartigh-potato.nl

## Rasbeschrijving

<b>Rijptijd</b>		middenvroeg
<b>Plant</b>		middenhoog vrij vlug ontwikkelend goed dekkend bloeit normaal bloem wit
<b>Knollen</b>	<b>vorm</b>	rondovaal zeer vlakke ogen groot
	<b>schilkleur</b>	lichtgeel
	<b>vleeskleur</b>	lichtgeel
<b>Opbrengst</b>		zeer goed
<b>Kwaliteit</b>		vrij vast in de kook zuiver van kleur vrij hoog drogestofgehalte
<b>Phytophthora</b>	<b>loof</b>	matig vatbaar
	<b>knol</b>	matig vatbaar
<b>Virus</b>	<b>Yn</b>	zeer weinig vatbaar
	<b>X</b>	zeer weinig vatbaar
	<b>bladrol</b>	zeer weinig vatbaar
<b>Aardappelmoetheid</b>		resistent A (Ro1) part.res. D (Pa2)
<b>Wratziekte</b>		onvatbaar
<b>Schurft</b>		weinig gevoelig
<b>Droogte</b>		zeer weinig gevoelig



Kruising: Bydand x Caesar

## Notities voor de teelt

<b>Grond</b>		meest geschikt voor zand en lichte klei
<b>Bemesting</b>	<b>N</b> <b>P</b> <b>K</b>	volgens lokaal gebruik volgens lokaal gebruik volgens lokaal gebruik
<b>Onkruid</b>		matig gevoelig voor SENCOR; maximum dosering 500 gr per hectare
<b>Kiemremmer</b>		ter voorkoming van schilbrand wordt het gebruik van kiemremmers afgeraden
<b>Bewaring</b>		zeer goed

DEN HARTIGH BV is niet aansprakelijk voor het gebruik van deze beschrijving.

# Laperla



## DEN HARTIGH BV

pommes de terre - potatoes - kartoffeln

P.O.Box 3  
8300 AA EMMELOORD  
Netherlands

phone +31-527-298000  
telefax +31-527-298001  
info@denhartigh-potato.nl

### Rasbeschrijving

<b>Rijptijd</b>		zeer vroeg
<b>Plant</b>		klein aanvankelijk wat traag ontwikkellend vrij goed dekkend bloeit normaal bloem licht-roodpaars
<b>Knollen</b>	<b>vorm</b>	rondovaal vlakke ogen
	<b>schilkleur</b>	zeer groot
	<b>vleeskleur</b>	witgeel lichtgeel
<b>Opbrengst</b>		zeer goed
<b>Kwaliteit</b>		vast in de kook zuiver van kleur laag drogestofgehalte
<b>Phytophthora</b>	<b>loof</b>	weinig vatbaar
	<b>knol</b>	weinig vatbaar
<b>Virus</b>	<b>A</b>	zeer weinig vatbaar
	<b>Yn</b>	weinig vatbaar
	<b>X</b>	zeer weinig vatbaar
	<b>bladrol</b>	zeer weinig vatbaar
<b>Aardappelmoehheid</b>		resistent A (Ro1) part.res. D (Pa2)
<b>Wratziekte</b>		onvatbaar
<b>Schurft</b>		matig gevoelig
<b>Droogte</b>		zeer weinig gevoelig



Kruising: Valor x Minerva

### Notities voor de teelt

<b>Grond</b>		meest geschikt voor lichte klei
<b>Bemesting</b>	<b>N</b> <b>P</b> <b>K</b>	beste resultaat bij 80% van lokaal gebruik volgens lokaal gebruik volgens lokaal gebruik
<b>Onkruid</b>		gevoelig voor SENCOR; maximum dosering 250 gr per hectare
<b>Kiemremmer</b>		ter voorkoming van schilbrand wordt het gebruik van kiemremmers afgeraden
<b>Bewaring</b>		zeer goed

DEN HARTIGH BV is niet aansprakelijk voor het gebruik van deze beschrijving.

# Leoni



## DEN HARTIGH BV

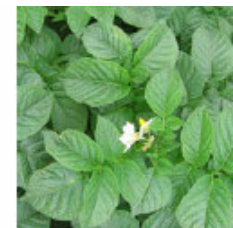
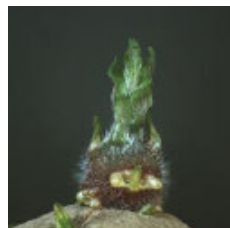
pommes de terre - potatoes - kartoffeln

P.O.Box 3  
8300 AA EMMELOORD  
Netherlands

phone +31-527-298000  
telefax +31-527-298001  
info@denhartigh-potato.nl

### Rasbeschrijving

<b>Rijptijd</b>		zeer vroeg
<b>Plant</b>		middenhoog vlug ontwikkelend vrij goed dekkend bloeit tamelijk arm bloem roodpaars
<b>Knollen</b>	<b>vorm</b>	rondovaal vlakke ogen zeer groot
	<b>schilkleur</b>	geel
	<b>vleeskleur</b>	geel
<b>Opbrengst</b>		zeer goed
<b>Kwaliteit</b>		vrij vast in de kook zuiver van kleur middelmatig drogestofgehalte
<b>Phytophthora</b>	<b>loof</b>	matig vatbaar
	<b>knol</b>	weinig vatbaar
<b>Virus</b>	<b>A</b>	zeer weinig vatbaar
	<b>Yn</b>	zeer weinig vatbaar
	<b>X</b>	weinig vatbaar
	<b>bladrol</b>	weinig vatbaar
<b>Aardappelmoehheid</b>		resistent A (Ro1)
<b>Wratziekte</b>		onvatbaar
<b>Schurft</b>		matig gevoelig
<b>Droogte</b>		weinig gevoelig



Kruising: Adora x Lido

### Notities voor de teelt

<b>Grond</b>		meest geschikt voor zand en lichte klei
<b>Bemesting</b>	<b>N</b> <b>P</b> <b>K</b>	volgens lokaal gebruik volgens lokaal gebruik volgens lokaal gebruik
<b>Onkruid</b>		gevoelig voor SENCOR; maximum dosering 250 gr per hectare
<b>Kiemremmer</b>		ter voorkoming van schilbrand wordt het gebruik van kiemremmers afgeraden
<b>Bewaring</b>		goed

DEN HARTIGH BV is niet aansprakelijk voor het gebruik van deze beschrijving.

# Ludmilla



## DEN HARTIGH BV

pommes de terre - potatoes - kartoffeln

P.O.Box 3  
8300 AA EMMELOORD  
Netherlands

phone +31-527-298000  
telefax +31-527-298001  
info@denhartigh-potato.nl

### Rasbeschrijving

<b>Rijptijd</b>		middenvroeg
<b>Plant</b>		groot vlug ontwikkelend goed dekkend bloeit tamelijk rijk bloem wit
<b>Knollen</b>	<b>vorm</b>	langovaal zeer vlakke ogen groot
	<b>schilkleur</b>	donkergeel
	<b>vleeskleur</b>	witgeel
<b>Opbrengst</b>		goed
<b>Kwaliteit</b>		iets melig in de kook zuiver van kleur hoog drogestofgehalte zeer geschikt voor frites
<b>Phytophthora</b>	<b>loof</b>	matig vatbaar
	<b>knol</b>	zeer weinig vatbaar
<b>Virus</b>	<b>A</b>	weinig vatbaar
	<b>Yn</b>	weinig vatbaar
	<b>X</b>	weinig vatbaar
	<b>bladrol</b>	zeer weinig vatbaar
<b>Aardappelmoehheid</b>		resistent A (Ro1)
<b>Wratziekte</b>		onvatbaar
<b>Schurft</b>		zeer weinig gevoelig
<b>Droogte</b>		weinig gevoelig



Kruising: Diana x Innovator

### Notities voor de teelt

<b>Grond</b>		meest geschikt voor zand en klei
<b>Bemesting</b>	<b>N</b> <b>P</b> <b>K</b>	beste resultaat bij 120% van lokaal gebruik volgens lokaal gebruik volgens lokaal gebruik
<b>Onkruid</b>		gevoelig voor SENCOR; maximum dosering 250 gr per hectare
<b>Kiemremmer</b>		ter voorkoming van schilbrand wordt het ge- bruik van kiemremmers afgeraden
<b>Bewaring</b>		zeer goed voor lange periode

DEN HARTIGH BV is niet aansprakelijk voor het gebruik van deze beschrijving.

# Minerva



## DEN HARTIGH BV

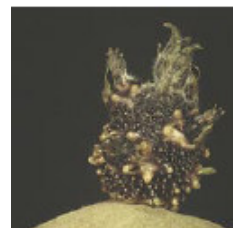
pommes de terre - potatoes - kartoffeln

P.O.Box 3  
8300 AA EMMELOORD  
Netherlands

phone +31-527-298000  
telefax +31-527-298001  
info@denhartigh-potato.nl

### Rasbeschrijving

<b>Rijptijd</b>		zeer vroeg
<b>Plant</b>		middenhoog vlug ontwikkelend vrij goed dekkend bloeit tamelijk arm bloem wit
<b>Knollen</b>	<b>vorm</b>	rondovaal vlakke ogen zeer groot
	<b>schilkleur</b>	geelwit
	<b>vleeskleur</b>	lichtgeel
<b>Opbrengst</b>		goed
<b>Kwaliteit</b>		vrij vast in de kook zuiver van kleur vrij hoog drogestofgehalte
<b>Phytophthora</b>	<b>loof</b>	matig vatbaar
	<b>knol</b>	matig vatbaar
<b>Virus</b>	<b>A</b>	resistent
	<b>Yn</b>	zeer weinig vatbaar
	<b>X</b>	resistent
	<b>bladrol</b>	weinig vatbaar
<b>Aardappelmoetheid</b>		resistent A (Ro1)
<b>Wratziekte</b>		onvatbaar
<b>Schurft</b>		matig gevoelig
<b>Droogte</b>		matig gevoelig



Kruising: Y66-13-636 x Y68-4-103

### Notities voor de teelt

<b>Grond</b>		meest geschikt voor zand en lichte klei
<b>Bemesting</b>	<b>N</b> <b>P</b> <b>K</b>	volgens lokaal gebruik volgens lokaal gebruik volgens lokaal gebruik
<b>Onkruid</b>		zeer gevoelig voor SENCOR; gebruik van andere herbiciden wordt aanbevolen
<b>Kiemremmer</b>		ter voorkoming van schilbrand wordt het gebruik van kiemremmers afgeraden
<b>Bewaring</b>		goed

DEN HARTIGH BV is niet aansprakelijk voor het gebruik van deze beschrijving.

# Miranda



## DEN HARTIGH BV

pommes de terre - potatoes - kartoffeln

P.O.Box 3  
8300 AA EMMELOORD  
Netherlands

phone +31-527-298000  
telefax +31-527-298001  
info@denhartigh-potato.nl

### Rasbeschrijving

<b>Rijptijd</b>		vroeg
<b>Plant</b>		middenhoog vrij vlug ontwikkelend goed dekkend bloeit normaal bloem wit
<b>Knollen</b>	<b>vorm</b>	ovaal vlakke ogen groot
	<b>schilkleur</b>	geel
	<b>vleeskleur</b>	geel
<b>Opbrengst</b>		zeer goed
<b>Kwaliteit</b>		vrij melig in de kook zuiver van kleur hoog drogestofgehalte <b>zeer geschikt voor frites</b>
<b>Phytophthora</b>	<b>loof</b>	weinig vatbaar
	<b>knol</b>	weinig vatbaar
<b>Virus</b>	<b>A</b>	zeer weinig vatbaar
	<b>Yn</b>	weinig vatbaar
	<b>X</b>	zeer weinig vatbaar
	<b>bladrol</b>	weinig vatbaar
<b>Aardappelmoehheid</b>		resistent A (Ro1)
<b>Wratziekte</b>		onvatbaar
<b>Schurft</b>		matig gevoelig
<b>Droogte</b>		matig gevoelig



Kruising: Agria x AG84-009

### Notities voor de teelt

<b>Grond</b>		meest geschikt voor lichte klei
<b>Bemesting</b>	<b>N</b> <b>P</b> <b>K</b>	volgens lokaal gebruik volgens lokaal gebruik volgens lokaal gebruik
<b>Onkruid</b>		gevoelig voor SENCOR; maximum dosering 250 gr per hectare
<b>Kiemremmer</b>		ter voorkoming van schilbrand wordt het gebruik van kiemremmers afgeraden
<b>Bewaring</b>		zeer goed voor lange periode

DEN HARTIGH BV is niet aansprakelijk voor het gebruik van deze beschrijving.

# Princess



## DEN HARTIGH BV

pommes de terre - potatoes - kartoffeln

P.O.Box 3  
8300 AA EMMELOORD  
Netherlands

phone +31-527-298000  
telefax +31-527-298001  
info@denhartigh-potato.nl

### Rasbeschrijving

<b>Rijptijd</b>		vroeg
<b>Plant</b>		klein vrij vlug ontwikkelend vrij goed dekkend bloeit normaal bloem wit
<b>Knollen</b>	<b>vorm</b>	rondovaal vlakke ogen middengroot
	<b>schilkleur</b>	geel
	<b>vleeskleur</b>	geel
<b>Opbrengst</b>		zeer goed
<b>Kwaliteit</b>		vast in de kook zuiver van kleur laag drogestofgehalte
<b>Phytophthora</b>	<b>loof</b>	weinig vatbaar
	<b>knol</b>	weinig vatbaar
<b>Virus</b>	<b>A</b>	zeer weinig vatbaar
	<b>Yn</b>	zeer weinig vatbaar
	<b>X</b>	zeer weinig vatbaar
	<b>bladrol</b>	weinig vatbaar
<b>Aardappelmoetheid</b>		resistent A (Ro1)
<b>Schurft</b>		weinig gevoelig
<b>Droogte</b>		matig gevoelig



Kruising: Dunja x Arnika

### Notities voor de teelt

<b>Grond</b>		meest geschikt voor zand en lichte klei
<b>Bemesting</b>	<b>N</b> <b>P</b> <b>K</b>	beste resultaat bij 120% van lokaal gebruik volgens lokaal gebruik volgens lokaal gebruik
<b>Onkruid</b>		matig gevoelig voor SENCOR; maximum dosering 500 gr per hectare
<b>Kiemremmer</b>		ter voorkoming van schilbrand wordt het gebruik van kiemremmers afgeraden
<b>Bewaring</b>		goed

# Sprint



## DEN HARTIGH BV

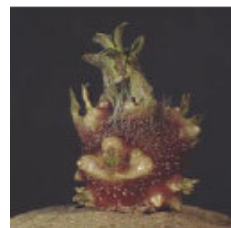
pommes de terre - potatoes - kartoffeln

P.O.Box 3  
8300 AA EMMELOORD  
Netherlands

phone +31-527-298000  
telefax +31-527-298001  
info@denhartigh-potato.nl

### Rasbeschrijving

<b>Rijptijd</b>		zeer vroeg
<b>Plant</b>		middenhoog vrij vlug ontwikkelend goed dekkend bloeit arm bloem wit
<b>Knollen</b>	<b>vorm</b>	rondovaal vlakke ogen groot
	<b>schilkleur</b>	geel
	<b>vleeskleur</b>	lichtgeel
<b>Opbrengst</b>		zeer goed
<b>Kwaliteit</b>		vrij vast in de kook zuiver van kleur hoog drogestofgehalte <b>zeer geschikt voor frites</b>
<b>Phytophthora</b>	<b>loof</b>	weinig vatbaar
	<b>knol</b>	weinig vatbaar
<b>Virus</b>	<b>A</b>	weinig vatbaar
	<b>Yn</b>	zeer weinig vatbaar
	<b>X</b>	weinig vatbaar
	<b>bladrol</b>	weinig vatbaar
<b>Aardappelmoehheid</b>		resistent A (Ro1)
<b>Wratziekte</b>		onvatbaar
<b>Schurft</b>		matig gevoelig
<b>Droogte</b>		weinig gevoelig



Kruising: Sirco x MIN 72-74

### Notities voor de teelt

<b>Grond</b>		meest geschikt voor lichte klei
<b>Bemesting</b>	<b>N</b> <b>P</b> <b>K</b>	volgens lokaal gebruik volgens lokaal gebruik volgens lokaal gebruik
<b>Onkruid</b>		gevoelig voor SENCOR; maximum dosering 250 gr per hectare
<b>Kiemremmer</b>		ter voorkoming van schilbrand wordt het gebruik van kiemremmers afgeraden
<b>Bewaring</b>		goed

# Taisiya



**DEN HARTIGH BV**  
pommes de terre - potatoes - kartoffeln

P.O.Box 3  
8300 AA EMMELOORD  
Netherlands

phone +31-527-298000  
telefax +31-527-298001  
info@denhartigh-potato.nl

## Rasbeschrijving

<b>Rijptijd</b>	middenvroeg
<b>Plant</b>	middenhoog vrij vlug ontwikkelend vrij goed dekkend bloeit tamelijk arm bloem licht-roodpaars
<b>Knollen</b>	<b>vorm</b> ovaal zeer vlakke ogen groot
	<b>schilkleur</b> lichtgeel
	<b>vleeskleur</b> lichtgeel
<b>Opbrengst</b>	zeer goed
<b>Kwaliteit</b>	vrij vast in de kook vrij zuiver van kleur matig drogestofgehalte
<b>Phytophthora</b>	<b>loof</b> weinig vatbaar
	<b>knol</b> weinig vatbaar
<b>Virus</b>	<b>A</b> zeer weinig vatbaar
	<b>Yn</b> zeer weinig vatbaar
	<b>X</b> zeer weinig vatbaar
	<b>bladrol</b> zeer weinig vatbaar
<b>Aardappelmoetheid</b>	resistent A (Ro1)
<b>Schurft</b>	weinig gevoelig
<b>Droogte</b>	weinig gevoelig



Kruising: Milva x YP95-111

## Notities voor de teelt

<b>Grond</b>	meest geschikt voor zand en lichte klei
<b>Bemesting</b>	<b>N</b> volgens lokaal gebruik <b>P</b> volgens lokaal gebruik <b>K</b> volgens lokaal gebruik
<b>Onkruid</b>	gevoelig voor SENCOR; maximum dosering 250 gr per hectare
<b>Kiemremmer</b>	ter voorkoming van schilbrand wordt het gebruik van kiemremmers afgeraden
<b>Bewaring</b>	zeer goed

# Toscana



## DEN HARTIGH BV

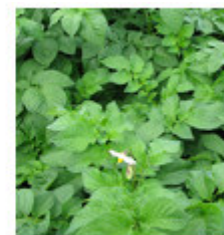
pommes de terre - potatoes - kartoffeln

P.O.Box 3  
8300 AA EMMELOORD  
Netherlands

phone +31-527-298000  
telefax +31-527-298001  
info@denhartigh-potato.nl

### Rasbeschrijving

<b>Rijptijd</b>		middenvroeg
<b>Plant</b>		groot vlug ontwikkelend goed dekkend bloeit normaal bloem wit
<b>Knollen</b>	<b>vorm</b>	rondovaal zeer vlakke ogen groot
	<b>schilkleur</b>	geel
	<b>vleeskleur</b>	donkergeel
<b>Opbrengst</b>		goed
<b>Kwaliteit</b>		vrij vast in de kook vrij zuiver van kleur matig drogestofgehalte
<b>Phytophthora</b>	<b>loof</b>	weinig vatbaar
	<b>knol</b>	zeer weinig vatbaar
<b>Virus</b>	<b>A</b>	weinig vatbaar
	<b>Yn</b>	zeer weinig vatbaar
	<b>X</b>	zeer weinig vatbaar
	<b>bladrol</b>	matig vatbaar
<b>Aardappelmoehheid</b>		resistent A (Ro1)
<b>Schurft</b>		zeer weinig gevoelig
<b>Droogte</b>		weinig gevoelig



Kruising: Marabel x Valetta

### Notities voor de teelt

<b>Grond</b>		meest geschikt voor zand en klei
<b>Bemesting</b>	<b>N</b> <b>P</b> <b>K</b>	volgens lokaal gebruik volgens lokaal gebruik volgens lokaal gebruik
<b>Onkruid</b>		gevoelig voor SENCOR; maximum dosering 250 gr per hectare
<b>Kiemremmer</b>		ter voorkoming van schilbrand wordt het ge- bruik van kiemremmers afgeraden
<b>Bewaring</b>		goed

DEN HARTIGH BV is niet aansprakelijk voor het gebruik van deze beschrijving.

# Ultra



## DEN HARTIGH BV

pommes de terre - potatoes - kartoffeln

P.O.Box 3  
8300 AA EMMELOORD  
Netherlands

phone +31-527-298000  
telefax +31-527-298001  
info@denhartigh-potato.nl

### Rasbeschrijving

<b>Rijptijd</b>		middenvroeg
<b>Plant</b>		groot vrij vlug ontwikkelend goed dekkend bloeit normaal bloem wit
<b>Knollen</b>	<b>vorm</b>	langovaal zeer vlakke ogen zeer groot
	<b>schilkleur</b>	geel
	<b>vleeskleur</b>	lichtgeel
<b>Opbrengst</b>		zeer goed
<b>Kwaliteit</b>		vrij vast in de kook zuiver van kleur vrij hoog drogestofgehalte
<b>Phytophthora</b>	<b>loof</b>	weinig vatbaar
	<b>knol</b>	weinig vatbaar
<b>Virus</b>	<b>A</b>	weinig vatbaar
	<b>Yn</b>	weinig vatbaar
	<b>X</b>	weinig vatbaar
	<b>bladrol</b>	weinig vatbaar
<b>Aardappelmoetheid</b>		resistent A (Ro1)
<b>Schurft</b>		weinig gevoelig
<b>Droogte</b>		weinig gevoelig



Kruising: Planta x Concurrent

### Notities voor de teelt

<b>Grond</b>		meest geschikt voor lichte klei
<b>Bemesting</b>	<b>N</b> <b>P</b> <b>K</b>	volgens lokaal gebruik volgens lokaal gebruik volgens lokaal gebruik
<b>Onkruid</b>		zeer gevoelig voor SENCOR; gebruik van andere herbiciden wordt aanbevolen
<b>Kiemremmer</b>		ter voorkoming van schilbrand wordt het gebruik van kiemremmers afgeraden
<b>Bewaring</b>		goed

DEN HARTIGH BV is niet aansprakelijk voor het gebruik van deze beschrijving.

# Vitesse



## DEN HARTIGH BV

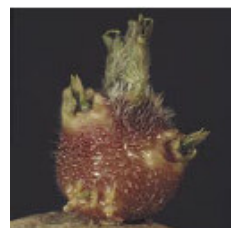
pommes de terre - potatoes - kartoffeln

P.O.Box 3  
8300 AA EMMELOORD  
Netherlands

phone +31-527-298000  
telefax +31-527-298001  
info@denhartigh-potato.nl

### Rasbeschrijving

<b>Rijptijd</b>		zeer vroeg
<b>Plant</b>		middenhoog vlug ontwikkelend vrij goed dekkend bloeit tamelijk arm bloem wit
<b>Knollen</b>	<b>vorm</b>	ovaal zeer vlakke ogen groot
	<b>schilkleur</b>	geel
	<b>vleeskleur</b>	lichtgeel
<b>Opbrengst</b>		zeer goed
<b>Kwaliteit</b>		vrij vast in de kook zuiver van kleur matig drogestofgehalte
<b>Phytophthora</b>	<b>loof</b>	weinig vatbaar
	<b>knol</b>	weinig vatbaar
<b>Virus</b>	<b>A</b>	zeer weinig vatbaar
	<b>Yn</b>	zeer weinig vatbaar
	<b>X</b>	matig vatbaar
	<b>bladrol</b>	weinig vatbaar
<b>Aardappelmoetheid</b>		resistent A (Ro1)
<b>Wratziekte</b>		onvatbaar
<b>Schurft</b>		weinig gevoelig
<b>Droogte</b>		weinig gevoelig



Kruising: Wilja x W72-22-496

### Notities voor de teelt

<b>Grond</b>		meest geschikt voor lichte klei
<b>Bemesting</b>	<b>N</b> <b>P</b> <b>K</b>	volgens lokaal gebruik volgens lokaal gebruik volgens lokaal gebruik
<b>Onkruid</b>		zeer gevoelig voor SENCOR; gebruik van andere herbiciden wordt aanbevolen
<b>Kiemremmer</b>		ter voorkoming van schilbrand wordt het gebruik van kiemremmers afgeraden
<b>Bewaring</b>		goed

DEN HARTIGH BV is niet aansprakelijk voor het gebruik van deze beschrijving.