

Tableau des propriétés variétales
(dans les conditions régant au Pays-Bas)



DEN HARTIGH BV
pommes de terre - potatoes - kartoffeln

			Akira	Dura	Eos	Forza	Granola	Labella	Lanorma	Laperla	Laterra	Leoni	Minerva	Miranda	Naturo	Princess	Sprint	Ultra	Viesse
Explication	Nématode doré	ABCDE=pathotype	A	A	A	ADE	A	A	AD	AD	A	A	A	A	A	A	A	A	A
	Galle verruqueuse	S =sensible	R	S	R	S	S	R	R	R	S	R	R	R	R	S	R	S	R
	Maturité		DT	DT	DT	P	DT	DP	DP	EP	DP	EP	EP	P	DP	P	EP	DP	P
	Développement		8	8	7	7	8	7	7	7	7	7	7	7	7	7	7	7	7
Galle verruqueuse	R	=résistante																	
	S	=sensible																	
Maturité	J	=jaune	J	R	JC	J	J	R	JC	JC	JC	J	JC	J	R	J	J	J	J
	JC	=jaune clair	J	J	JC	J	J	J	JC	JC	JC	J	JC	J	J	J	JC	JC	JC
Forme	EP	=extra précoce	O	O	O	LO	R	LO	RO	RO	OL	RO	RO	OL	RO	RO	RO	OL	O
	P	=précoce	7	8	8	8	8	8	8	7	8	8	7	7	7	8	7	7	8
	DP	=demi-précoce																	
	DT	=demi-tardive																	
Couleur de la peau	J	=jaune	12	8	12	10	12	14	12	12	12	10	8	12	12	16	8	8	12
	JC	=jaune clair	7	8	8	7	7	7	8	8	7	8	7	7	7	6	8	8	7
	R	=rouge	8	8	8	7	7	7	8	8	7	7	7	7	7	8	7	8	7
Couleur de la chair	J	=jaune	6	6	6	7	6	6	6	4	7	5	5	7	7	4	7	6	6
	JC	=jaune clair																	
Forme	J	=jaune	7	8	9	7	9	6	7	7	6	6	6	7	6	6	7	7	6
	JC	=jaune clair																	
	R	=arrondis	5	7	5	7	7	7	7	7	7	7	6	7	7	4	6	6	8
	O	=oblong	5	8	8	7	8	7	6	7	8	7	R	6	7	8	7	7	8
Forme	L	=allongé	9	9	8	7	7	7	8	7	8	8	R	6	7	8	6	7	6
			7	9	8	7	8	5	9	8	8	9	9	6	7	9	8	6	9
Mildiou du feuillage			6	5	6	5	6	4	4	7	5	5	4	5	6	5	5	5	6
	Mildiou du tubercule		6	7	5	6	6	6	6	7	7	7	5	8	6	8	6	7	6
Gale			7	6	7	5	7	7	7	5	7	6	5	6	7	6	5	6	6
	Choc et noircissement		7	8	7	7	7	7	7	7	7	7	8	7	7	7	7	7	7
	Repousse du tubercule		6	8	7	7	7	8	8	8	7	8	8	8	7	6	9	7	7
	Sécheresse		7	8	7	7	7	8	8	8	7	8	6	8	7	7	7	7	7
	Défaut interne		7	7	7	6	4	7	6	7	7	8	8	8	8	6	8	7	6
	Cœur noir		7	7	6	7	7	6	8	8	8	8	8	8	7	7	8	7	8
	Tubercules éclaté		7	7	6	7	8	6	8	6	6	7	7	7	7	7	8	6	8
	Blessures mécanique		7	7	6	6	6	6	7	6	6	6	6	7	6	6	6	6	7

Akira



DEN HARTIGH BV

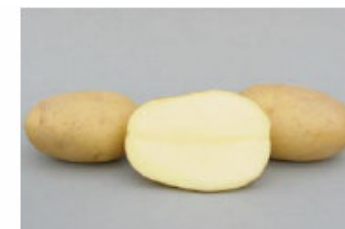
pommes de terre - potatoes - kartoffeln

P.O.Box 3
8300 AA EMMELOORD
Netherlands

phone +31-527-298000
telefax +31-527-298001
info@denhartigh-potato.nl

Description variétale

Maturité	demi-tardive
Plante	haute croissance assez rapide couvrant bien floraison assez pauvre fleurs blanches
Tubercules forme	oblongue yeux superficiels très gros
peau chair	jaune jaune
Rendement	très élevé
Qualité	assez bonne tenue à la cuisson (AB) ne noircit pas après la cuisson teneur en matière sèche assez élevée
Mildiou du feuillage Mildiou du tubercule	peu sensible peu sensible
Virus A Yn X enroulement	assez sensible peu sensible très peu sensible assez sensible
Nématode doré Galle Verruqueuse Gale commune Sécheresse	résistant A (Ro1) résistant très peu sensible peu sensible



Croisement: Nicola x Gloria

Notes de production

Argile		apte au sol sableux et argileux
Fumure	N P K	meilleurs résultats avec 80% de l'usage local meilleurs résultats selon l'usage local meilleurs résultats selon l'usage local
Herbicide		sensible à SENCOR; maximum dose de 500 gr par hectare
Anti-germe		pour éviter brûlures de peau l'usage des produits anti-germe est déconseillé
Stockage		bon, préférable à 8°C

Dura



DEN HARTIGH BV

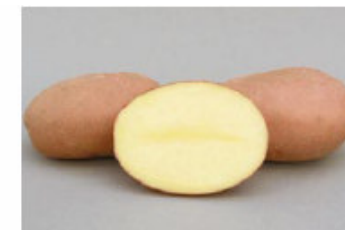
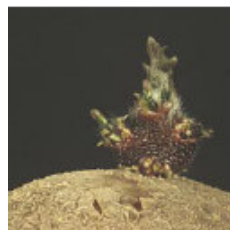
pommes de terre - potatoes - kartoffeln

P.O.Box 3
8300 AA EMMELOORD
Netherlands

phone +31-527-298000
telefax +31-527-298001
info@denhartigh-potato.nl

Description variétale

Maturité	demi-tardive
Plante	haute croissance assez rapide couvrant bien floraison assez riche fleurs rouge violacé
Tubercules forme	oblongue yeux très superficiels très gros
peau chair	rouge jaune
Rendement	très élevé
Qualité	assez bonne tenue à la cuisson (AB) ne noircit pas après la cuisson teneur en matière sèche élevée
Mildiou du feuillage Mildiou du tubercule	peu sensible peu sensible
Virus A Yn X enroulement	très peu sensible très peu sensible très peu sensible peu sensible
Nématode doré Gale commune Sécheresse	résistant A (Ro1) peu sensible peu sensible



Croisement: Stemster x Impala

Notes de production

Argile		apte au sol argileux léger
Fumure	N P K	meilleurs résultats avec 80% de l'usage local meilleurs résultats selon l'usage local meilleurs résultats selon l'usage local
Herbicide		sensible à SENCOR; maximum dose de 500 gr par hectare
Anti-germe		pour éviter brûlures de peau l'usage des produits anti-germe est déconseillé
Stockage		très bon pour long terme

Eos



DEN HARTIGH BV

pommes de terre - potatoes - kartoffeln

P.O.Box 3
8300 AA EMMELOORD
Netherlands

phone +31-527-298000
telefax +31-527-298001
info@denhartigh-potato.nl

Description variétale

Maturité	demi-tardive
Plante	haute croissance un peu lente au début couvrant bien floraison assez pauvre fleurs blanches
Tubercules forme	oblongue yeux très superficiels gros
peau chair	jaune pâle blanc jaunâtre
Rendement	très élevé
Qualité	assez bonne tenue à la cuisson (AB) ne noircit pas après la cuisson teneur en matière sèche assez élevée
Mildiou du feuillage	peu sensible
Mildiou du tubercule	peu sensible
Virus Yn	très peu sensible
X	très peu sensible
enroulement	assez sensible
Nématode doré	résistant A (Ro1)
Galle Verruqueuse	résistant
Gale commune	peu sensible
Sécheresse	peu sensible



Croisement: Mondial x W72-22-496

Notes de production

Argile		apte au sol argileux léger
Fumure	N P K	meilleurs résultats avec 80% de l'usage local meilleurs résultats selon l'usage local meilleurs résultats selon l'usage local
Herbicide		sensible à SENCOR; maximum dose de 1.000 gr par hectare
Anti-germe		pour éviter brûlures de peau l'usage des produits anti-germe est déconseillé
Stockage		très bon pour longue terme

Forza



DEN HARTIGH BV

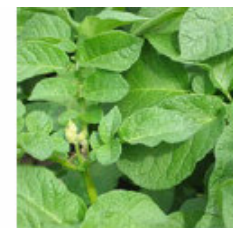
pommes de terre - potatoes - kartoffeln

P.O.Box 3
8300 AA EMMELOORD
Netherlands

phone +31-527-298000
telefax +31-527-298001
info@denhartigh-potato.nl

Description variétale

Maturité	très précoce à précoce
Plante	hauteur moyenne croissance assez rapide couvrant assez bien floraison pauvre fleurs blanches
Tubercules	forme oblong allongé yeux très superficiels gros
peau	jaune foncé
chair	jaune foncé
Rendement	élevé
Qualité	un peu farineuse (B) ne nourcit pas après la cuisson teneur en matière sèche très élevée très bonne aptitude à la transformation en pommes frites
Mildiou du feuillage	peu sensible
Mildiou du tubercule	peu sensible
Virus A	très peu sensible
Yn	très peu sensible
X	très peu sensible
enroulement	très peu sensible
Nématode doré	résistant A (Ro1,4) res.part. DE (Pa2,3)
Gale commune	assez sensible
Sécheresse	peu sensible



Croisement: Agria x Innovator

Notes de production

Argile		apte au sol argileux léger
Fumure	N P K	meilleurs résultats selon l'usage local meilleurs résultats selon l'usage local meilleurs résultats selon l'usage local
Herbicide		très sensible à SENCOR; usage d'autres herbicides est recommandé
Anti-germe		pour éviter brûlures de peau l'usage des produits anti-germe sont à appliquer seulement à des tubercules vraiment sec
Stockage		très bon

Granola



DEN HARTIGH BV

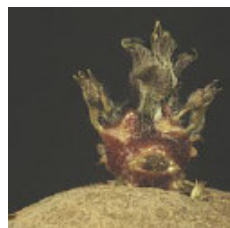
pommes de terre - potatoes - kartoffeln

P.O.Box 3
8300 AA EMMELOORD
Netherlands

phone +31-527-298000
telefax +31-527-298001
info@denhartigh-potato.nl

Description variétale

Maturité	demi-tardive
Plante	haute croissance un peu lente au début couvrant bien floraison moyenne fleurs rouge violacé
Tubercules forme	oblong court yeux superficiels moyenne gros
peau chair	jaune jaune
Rendement	élevé
Qualité	assez bonne tenue à la cuisson (AB) ne nourcit pas après la cuisson teneur en matière sèche assez élevée
Mildiou du feuillage Mildiou du tubercule	peu sensible peu sensible
Virus A Yn enroulement	très peu sensible peu sensible peu sensible
Nématode doré Gale commune Sécheresse	résistant A (Ro1,4) très peu sensible peu sensible



Croisement: 3333/60 x 267.04

Notes de production

Argile		apte au sol argileux léger
Fumure	N P K	meilleurs résultats selon l'usage local meilleurs résultats selon l'usage local meilleurs résultats selon l'usage local
Herbicide		très sensible à SENCOR; usage d'autres herbicides est recommandé
Anti-germe		pour éviter brûlures de peau l'usage des produits anti-germe est déconseillé
Stockage		très bon pour longue terme

Labella



DEN HARTIGH BV

pommes de terre - potatoes - kartoffeln

P.O.Box 3
8300 AA EMMELOORD
Netherlands

phone +31-527-298000
telefax +31-527-298001
info@denhartigh-potato.nl

Description variétale

Maturité	demi-précoce
Plante	hauteur moyenne croissance assez rapide couvrant bien floraison moyenne fleurs rouge violacé
Tubercules forme	oblong allongé yeux très superficiels moyenne gros
peau chair	rouge jaune
Rendement	élevé
Qualité	assez bonne tenue à la cuisson (AB) tendance à noircir très faible teneur en matière sèche assez élevée
Mildiou du feuillage Mildiou du tubercule	assez sensible très peu sensible
Virus A Yn X enroulement	très peu sensible peu sensible peu sensible très peu sensible
Nématode doré Galle Verruqueuse Gale commune Sécheresse	résistant A (Ro1) résistant peu sensible peu sensible



Croisement: YP86-150 x YP88-129

Notes de production

Argile		apte au sol sableux et argileux
Fumure	N P K	meilleurs résultats selon l'usage local meilleurs résultats selon l'usage local meilleurs résultats selon l'usage local
Herbicide		sensible à SENCOR; maximum dose de 500 gr par hectare
Anti-germe		pour éviter brûlures de peau l'usage des produits anti-germe est déconseillé
Stockage		très bon

Lanorma



DEN HARTIGH BV

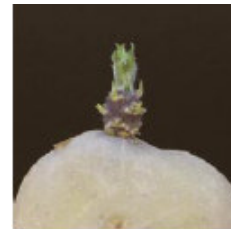
pommes de terre - potatoes - kartoffeln

P.O.Box 3
8300 AA EMMELOORD
Netherlands

phone +31-527-298000
telefax +31-527-298001
info@denhartigh-potato.nl

Description variétale

Maturité	demi-précoce
Plante	hauteur moyenne croissance assez rapide couvrant bien floraison moyenne fleurs blanches
Tubercules	forme oblong court yeux très superficiels gros
peau	jaune pâle
chair	jaune pâle
Rendement	très élevé
Qualité	assez bonne tenue à la cuisson (AB) ne nourcit pas après la cuisson teneur en matière sèche assez élevée
Mildiou du feuillage	assez sensible
Mildiou du tubercule	assez sensible
Virus A	très peu sensible
Yn	très peu sensible
X	très peu sensible
enroulement	très peu sensible
Nématode doré	résistant A (Ro1,4) res.part. D (Pa2)
Galle Verruqueuse	résistant
Gale commune	peu sensible
Sécheresse	très peu sensible



Croisement: Bydand x Caesar

Notes de production

Argile		apte au sol sableux et argileux
Fumure	N P K	meilleurs résultats selon l'usage local meilleurs résultats selon l'usage local meilleurs résultats selon l'usage local
Herbicide		sensible à SENCOR; maximum dose de 500 gr par hectare
Anti-germe		pour éviter brûlures de peau l'usage des produits anti-germe est déconseillé
Stockage		très bon

Laperla



DEN HARTIGH BV

pommes de terre - potatoes - kartoffeln

P.O.Box 3
8300 AA EMMELOORD
Netherlands

phone +31-527-298000
telefax +31-527-298001
info@denhartigh-potato.nl

Description variétale

Maturité	très précoce
Plante	basse croissance un peu lente au début couvrant assez bien floraison moyenne fleurs rouge violacé pâle
Tubercules forme	oblong court yeux superficiels très gros
peau chair	blanc jaunâtre jaune pâle
Rendement	très élevé
Qualité	bonne tenue à la cuisson, chair ferme (A) ne nourcit pas après la cuisson teneur en matière sèche faible
Mildiou du feuillage	peu sensible
Mildiou du tubercule	peu sensible
Virus A	très peu sensible
Yn	peu sensible
X	très peu sensible
enroulement	très peu sensible
Nématode doré	résistant A (Ro1,4) res.part. D (Pa2)
Galle Verruqueuse	résistant
Gale commune	assez sensible
Sécheresse	très peu sensible



Croisement: Valor x Minerva

Notes de production

Argile		apte au sol argileux léger
Fumure	N P K	meilleurs résultats avec 80% de l'usage local meilleurs résultats selon l'usage local meilleurs résultats selon l'usage local
Herbicide		sensible à SENCOR; maximum dose de 250 gr par hectare
Anti-germe		pour éviter brûlures de peau l'usage des produits anti-germe est déconseillé
Stockage		très bon

Laterra



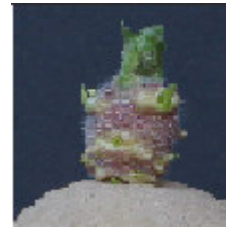
DEN HARTIGH BV
pommes de terre - potatoes - kartoffeln

P.O.Box 3
8300 AA EMMELOORD
Netherlands

phone +31-527-298000
telefax +31-527-298001
info@denhartigh-potato.nl

Description variétale

Maturité	demi-précoce
Plante	hauteur moyenne croissance assez rapide couvrant bien floraison pauvre fleurs rouge violacé
Tubercules forme	oblong allongé yeux superficiels gros
peau chair	jaune pâle jaune pâle
Rendement	très élevé
Qualité	assez bonne tenue à la cuisson (AB) ne nourcit pas après la cuisson teneur en matière sèche assez élevée
Mildiou du feuillage Mildiou du tubercule	peu sensible peu sensible
Virus A Yn X enroulement	très peu sensible peu sensible peu sensible peu sensible
Nématode doré Gale commune Sécheresse	résistant A (Ro1) peu sensible peu sensible



Croisement: Miranda x Eos

Notes de production

Argile		apte au sol argileux léger
Fumure	N P K	meilleurs résultats avec 80% de l'usage local meilleurs résultats selon l'usage local meilleurs résultats selon l'usage local
Herbicide		sensible à SENCOR; maximum dose de 500 gr par hectare
Anti-germe		pour éviter brûlures de peau l'usage des produits anti-germe est déconseillé
Stockage		bon

Leoni



DEN HARTIGH BV

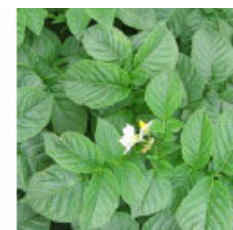
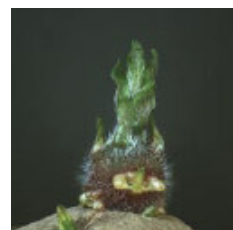
pommes de terre - potatoes - kartoffeln

P.O.Box 3
8300 AA EMMELOORD
Netherlands

phone +31-527-298000
telefax +31-527-298001
info@denhartigh-potato.nl

Description variétale

Maturité	très précoce
Plante	hauteur moyenne croissance rapide couvrant assez bien floraison assez pauvre fleurs rouge violacé
Tubercules	oblong court yeux superficiels très gros
forme	
peau	jaune
chair	jaune
Rendement	très élevé
Qualité	assez bonne tenue à la cuisson (AB) ne nourcit pas après la cuisson teneur en matière sèche moyen
Mildiou du feuillage	assez sensible
Mildiou du tubercule	peu sensible
Virus A	très peu sensible
Yn	très peu sensible
X	peu sensible
enroulement	peu sensible
Nématode doré	résistant A (Ro1)
Galle Verruqueuse	résistant
Gale commune	assez sensible
Sécheresse	peu sensible



Croisement: Adora x Lido

Notes de production

Argile		apte au sol sableux et argileux
Fumure	N P K	meilleurs résultats selon l'usage local meilleurs résultats selon l'usage local meilleurs résultats selon l'usage local
Herbicide		sensible à SENCOR; maximum dose de 250 gr par hectare
Anti-germe		pour éviter brûlures de peau l'usage des produits anti-germe est déconseillé
Stockage		bon

Minerva



DEN HARTIGH BV

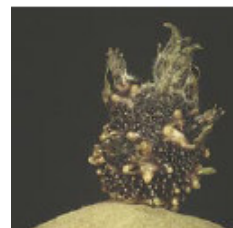
pommes de terre - potatoes - kartoffeln

P.O.Box 3
8300 AA EMMELOORD
Netherlands

phone +31-527-298000
telefax +31-527-298001
info@denhartigh-potato.nl

Description variétale

Maturité	très précoce
Plante	hauteur moyenne croissance rapide couvrant assez bien floraison assez pauvre fleurs blanches
Tubercules forme	oblong court yeux superficiels très gros
peau	blanc jaunâtre
chair	jaune pâle
Rendement	élevé
Qualité	assez bonne tenue à la cuisson (AB) ne nourcit pas après la cuisson teneur en matière sèche moyen
Mildiou du feuillage	assez sensible
Mildiou du tubercule	assez sensible
Virus A	résistant
Yn	très peu sensible
X	résistant
enroulement	peu sensible
Nématode doré	résistant A (Ro1)
Galle Verruqueuse	résistant
Gale commune	assez sensible
Sécheresse	assez sensible



Croisement: Y66-13-636 x Y68-4-103

Notes de production

Argile		apte au sol sableux et argileux
Fumure	N P K	meilleurs résultats selon l'usage local meilleurs résultats selon l'usage local meilleurs résultats selon l'usage local
Herbicide		très sensible à SENCOR; usage d'autres herbicides est recommandé
Anti-germe		pour éviter brûlures de peau l'usage des produits anti-germe est déconseillé
Stockage		bon

Miranda



DEN HARTIGH BV

pommes de terre - potatoes - kartoffeln

P.O.Box 3
8300 AA EMMELOORD
Netherlands

phone +31-527-298000
telefax +31-527-298001
info@denhartigh-potato.nl

Description variétale

Maturité	précoce
Plante	hauteur moyenne croissance assez rapide couvrant bien floraison moyenne fleurs blanches
Tubercules forme	oblongue yeux superficiels gros
peau chair	jaune jaune
Rendement	très élevé
Qualité	assez farineuse (BC) ne nourcit pas après la cuisson teneur en matière sèche élevée très bonne aptitude à la transformation en pommes frites
Mildiou du feuillage Mildiou du tubercule	peu sensible peu sensible
Virus A Yn X enroulement	très peu sensible peu sensible très peu sensible peu sensible
Nématode doré Galle Verruqueuse Gale commune Sécheresse	résistant A (Ro1) résistant assez sensible assez sensible



Croisement: Agria x AG84-009

Notes de production

Argile		apte au sol argileux léger
Fumure	N P K	meilleurs résultats selon l'usage local meilleurs résultats selon l'usage local meilleurs résultats selon l'usage local
Herbicide		sensible à SENCOR; maximum dose de 250 gr par hectare
Anti-germe		pour éviter brûlures de peau l'usage des produits anti-germe est déconseillé
Stockage		très bon pour longue terme

Naturo



DEN HARTIGH BV

pommes de terre - potatoes - kartoffeln

P.O.Box 3
8300 AA EMMELOORD
Netherlands

phone +31-527-298000
telefax +31-527-298001
info@denhartigh-potato.nl

Description variétale

Maturité	demi-précoce
Plante	hauteur moyenne croissance assez rapide couvrant bien floraison moyenne fleurs rouge violacé pâle
Tubercules forme	oblong court yeux superficiels moyenne gros
peau chair	rouge jaune
Rendement	élevé
Qualité	un peu farineuse (B) tendance à noircir très faible teneur en matière sèche élevée
Mildiou du feuillage Mildiou du tubercule	peu sensible assez sensible
Virus A Yn X enroulement	très peu sensible très peu sensible très peu sensible très peu sensible
Nématode doré Galle Verruqueuse Gale commune Sécheresse	résistant A (Ro1) résistant très peu sensible peu sensible



Croisement: Symfonia x Valor

Notes de production

Argile		apte au sol sableux et argileux
Fumure	N P K	meilleurs résultats selon l'usage local meilleurs résultats selon l'usage local meilleurs résultats selon l'usage local
Herbicide		sensible à SENCOR; maximum dose de 250 gr par hectare
Anti-germe		pour éviter brûlures de peau l'usage des produits anti-germe est déconseillé
Stockage		bon

Princess



DEN HARTIGH BV

pommes de terre - potatoes - kartoffeln

P.O.Box 3
8300 AA EMMELOORD
Netherlands

phone +31-527-298000
telefax +31-527-298001
info@denhartigh-potato.nl

Description variétale

Maturité	précoce
Plante	basse croissance assez rapide couvrant assez bien floraison moyenne fleurs blanches
Tubercules forme	oblong court yeux superficiels moyenne gros
peau chair	jaune jaune
Rendement	très élevé
Qualité	bonne tenue à la cuisson, chair ferme (A) ne nourcit pas après la cuisson teneur en matière sèche faible
Mildiou du feuillage Mildiou du tubercule	peu sensible peu sensible
Virus A Yn X enroulement	très peu sensible très peu sensible très peu sensible peu sensible
Nématode doré Gale commune Sécheresse	résistant A (Ro1) peu sensible assez sensible



Croisement: Dunja x Arnika

Notes de production

Argile		apte au sol sableux et argileux
Fumure	N P K	meilleurs résultats avec 120% de l'usage local meilleurs résultats selon l'usage local meilleurs résultats selon l'usage local
Herbicide		sensible à SENCOR; maximum dose de 500 gr par hectare
Anti-germe		pour éviter brûlures de peau l'usage des produits anti-germe est déconseillé
Stockage		bon

Sprint



DEN HARTIGH BV

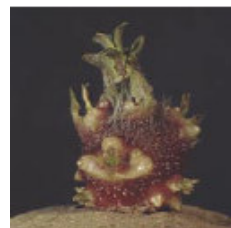
pommes de terre - potatoes - kartoffeln

P.O.Box 3
8300 AA EMMELOORD
Netherlands

phone +31-527-298000
telefax +31-527-298001
info@denhartigh-potato.nl

Description variétale

Maturité	très précoce
Plante	hauteur moyenne croissance assez rapide couvrant bien floraison assez pauvre fleurs blanches
Tubercules	forme oblong court yeux superficiels gros
peau	jaune
chair	jaune pâle
Rendement	très élevé
Qualité	assez bonne tenue à la cuisson (AB) ne nourcit pas après la cuisson teneur en matière sèche élevée très bonne aptitude à la transformation en pommes frites
Mildiou du feuillage	peu sensible
Mildiou du tubercule	peu sensible
Virus A	peu sensible
Yn	très peu sensible
X	peu sensible
enroulement	peu sensible
Nématode doré	résistant A (Ro1)
Galle Verruqueuse	résistant
Gale commune	assez sensible
Sécheresse	peu sensible



Croisement: Sirco x MIN 72-74

Notes de production

Argile		apte au sol argileux léger
Fumure	N P K	meilleurs résultats selon l'usage local meilleurs résultats selon l'usage local meilleurs résultats selon l'usage local
Herbicide		sensible à SENCOR; maximum dose de 250 gr par hectare
Anti-germe		pour éviter brûlures de peau l'usage des produits anti-germe est déconseillé
Stockage		bon

Ultra



DEN HARTIGH BV

pommes de terre - potatoes - kartoffeln

P.O.Box 3
8300 AA EMMELOORD
Netherlands

phone +31-527-298000
telefax +31-527-298001
info@denhartigh-potato.nl

Description variétale

Maturité	demi-précoce
Plante	haute croissance assez rapide couvrant bien floraison moyenne fleurs blanches
Tubercules forme	oblong allongé yeux très superficiels très gros
peau chair	jaune jaune pâle
Rendement	très élevé
Qualité	assez bonne tenue à la cuisson (AB) ne noircit pas après la cuisson teneur en matière sèche assez élevée
Mildiou du feuillage Mildiou du tubercule	peu sensible peu sensible
Virus A Yn X enroulement	peu sensible peu sensible peu sensible peu sensible
Nématode doré Gale commune Sécheresse	résistant A (Ro1) peu sensible peu sensible



Croisement: Planta x Concurrent

Notes de production

Argile		apte au sol argileux léger
Fumure	N P K	meilleurs résultats selon l'usage local meilleurs résultats selon l'usage local meilleurs résultats selon l'usage local
Herbicide		très sensible à SENCOR; usage d'autres herbicides est recommandé
Anti-germe		pour éviter brûlures de peau l'usage des produits anti-germe est déconseillé
Stockage		bon

Vitesse



DEN HARTIGH BV

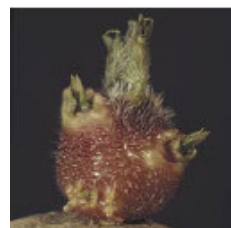
pommes de terre - potatoes - kartoffeln

P.O.Box 3
8300 AA EMMELOORD
Netherlands

phone +31-527-298000
telefax +31-527-298001
info@denhartigh-potato.nl

Description variétale

Maturité	très précoce
Plante	hauteur moyenne croissance rapide couvrant assez bien floraison assez pauvre fleurs blanches
Tubercules forme	oblongue yeux très superficiels gros
peau chair	jaune jaune pâle
Rendement	très élevé
Qualité	assez bonne tenue à la cuisson (AB) ne noircit pas après la cuisson teneur en matière sèche moyen
Mildiou du feuillage Mildiou du tubercule	peu sensible peu sensible
Virus A Yn X enroulement	très peu sensible très peu sensible assez sensible peu sensible
Nématode doré Galle Verruqueuse Gale commune Sécheresse	résistant A (Ro1) résistant peu sensible peu sensible



Croisement: Wilja x W72-22-496

Notes de production

Argile		apte au sol argileux léger
Fumure	N P K	meilleurs résultats selon l'usage local meilleurs résultats selon l'usage local meilleurs résultats selon l'usage local
Herbicide		très sensible à SENCOR; usage d'autres herbicides est recommandé
Anti-germe		pour éviter brûlures de peau l'usage des produits anti-germe est déconseillé
Stockage		bon