

Sprint



DEN HARTIGH BV

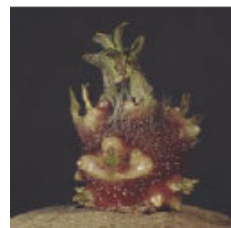
pommes de terre - potatoes - kartoffeln

P.O.Box 3
8300 AA EMMELOORD
Netherlands

phone +31-527-298000
telefax +31-527-298001
info@denhartigh-potato.nl

Rasbeschrijving

Rijptijd	zeer vroeg	
Plant	middenhoog vrij vlug ontwikkelend goed dekkend bloeit arm bloem wit	
Knollen vorm	rondovaal vlakke ogen groot	
schilkleur vleeskleur	geel lichtgeel	
Opbrengst	zeer goed	
Kwaliteit	vrij vast in de kook zuiver van kleur hoog drogestofgehalte zeer geschikt voor frites	
Phytophthora	loof knol	weinig vatbaar weinig vatbaar
Virus	A Yn X bladrol	weinig vatbaar zeer weinig vatbaar weinig vatbaar weinig vatbaar
Aardappelmoehheid Wratziekte Schurft Droogte		resistent A (Ro1) onvatbaar matig gevoelig weinig gevoelig



Kruising: Sirco x MIN 72-74

Notities voor de teelt

Grond		meest geschikt voor lichte klei
Bemesting	N P K	volgens lokaal gebruik volgens lokaal gebruik volgens lokaal gebruik
Onkruid		gevoelig voor SENCOR; maximum dosering 250 gr per hectare
Kiemremmer		ter voorkoming van schilbrand wordt het gebruik van kiemremmers afgeraden
Bewaring		goed